



COMPO

per gli specialisti del verde



Fornitore ufficiale
ASSOCIAZIONE ITALIANA TECNICI DI GOLF



La qualità dei concimi COMPO è garantita
dall'ISTITUTO CONTROLLO QUALITÀ FERTILIZZANTI



CONCIMI A LENTO RILASCIO	
Floranid® Eagle / Floranid® Eagle NK	10
Floranid® Eagle K / Floranid® Rasen	11
Floranid® Universale / Floranid® Club	12
Floranid® NK / Floranid® N 32	13
CONCIMI A RILASCIO CONTROLLATO	
Basatop® Sport Mini / Basatop® Starter	16
Basatop® 16	17
CONCIMI MINERALI	
Easygreen® Mini 21	19
CONCIMI COMPLEMENTARI	
Kali Gazon® / Ferro Top®	21
CORRETTIVI E GESTIONE DELL'ACQUA	
Agrosil® LR / Kick® - Agente umettante	23

INDICE

TERRICCI, SUBSTRATI E AMMENDANTI	
Naturasol® Tappeti erbosi / Naturasol® Fioriere e Riempimenti	26
Terraplant® 1 e 2 / Compo Concime organico	27
PRODOTTI FITOSANITARI	
Rasen® Floranid con Diserbante / Spectro	29
Top Team / Graminicida	30
Panda / Gardenox 2G	31
Premium Top / Proggreen	32
Pitstop / Geater Star	33
PRESIDI MEDICO CHIRURGICI	
Draker	34
SEMI DA PRATO	
COMPO Semi Prato Rustico	35
COMPO Semi Prato Ornamentale / COMPO Semi Prato da Gioco	36
COMPO Semi Rigenerazione / COMPO Semi Prato Senz'acqua	37





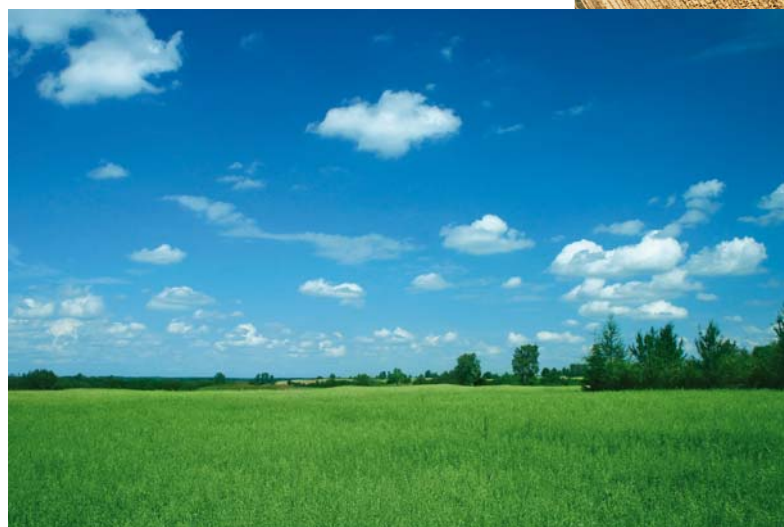
Il Centro di Ricerca e Sviluppo della BASF di Limburgerhof opera per lo sviluppo e la ricerca di molecole destinate al mercato dei fertilizzanti per le aziende COMPO e Fertiva del Gruppo Kali und Salz.



4

LA RICERCA COMPO AL

Il centro di Limburgerhof svolge funzioni di controllo e di coordinamento delle stazioni di ricerca BASF in tutto il mondo. Fondato nel 1914, un anno dopo la produzione dell'ammoniaca tramite reazione chimica (processo Haber Bosch) sviluppata nei vicini impianti produttivi di Ludwigshafen, è oggi una realtà di rilevanza mondiale nel settore della ricerca applicata.





Di seguito alcuni dati significativi:

1.300 impiegati

120 ha

13.000 mq. di serre

Il lavoro di ricerca di Limburgerhof è coadiuvato dalla vicina "fattoria" Rehhütte. In questa sede, teoria e conoscenza ottenute dalle prove sul campo, vengono messe in pratica. La fattoria si estende su una superficie di 728 ettari.

SERVIZIO DEL VERDE

5



Centro di ricerca e sviluppo
BASF di Limburgerhof

Il lavoro di ricerca svolto in questo centro ha permesso a COMPO di commercializzare prodotti con un forte contenuto tecnologico dato dalle molecole ISODUR®, POLIGEN® e 3,4 DMPP®.





“VERDE SPORTIVO PUBBLICO E PRIVATO”

Obbiettivi di eccellenza nella cura del Verde:
sicurezza e qualità nel rispetto dell'ambiente.

L'esperienza COMPO ha portato ad una linea di prodotti specifici per la cura e la protezione del verde



6

COMPO IN ITALIA LA C

e del tappeto erboso, in grado di rispondere al meglio alle esigenze degli operatori professionali. La qualità dei concimi COMPO è assicurata dall'Istituto controllo qualità fertilizzanti; registrazioni specifiche nella gamma di fitofarmaci COMPO garantiscono sicurezza d'impiego ed elevata efficienza.

L'attenzione che COMPO pone nella qualità dei suoi prodotti e nel rispetto delle normative esistenti risponde alle esigenze di chi opera in un settore caratterizzato da una forte visibilità a livello di opinione pubblica

La gamma dei prodotti COMPO per gli specialisti del verde è suddivisa in 4 categorie:

- concimi per tappeti erbosi e alberi
- correttivi del terreno, terricci e ammendanti organici
- fitofarmaci
- semi da prato

Tutti i prodotti in catalogo sono appositamente studiati per l'uso specialistico nel verde e garantiscono sicurezza d'impiego, rispetto dell'ambiente e elevata qualità di risultato.



Sede COMPO Agricoltura di Cesano Maderno





Sito produttivo COMPO di Ravenna

LA SICUREZZA DELLE CONSEGNE GARANTITA DA UNA RETE INTERNAZIONALE INTERATTIVA

QUALITA' DEL SERVIZIO

7



Deposito concimi di Ravenna

Moderni siti produttivi dotati di una fitta rete di impianti di confezionamento e depositi, supportati da una efficiente supply chain, contribuiscono a ridurre i tempi di consegna dei prodotti, mantenendone costante la qualità. La nostra Supply Chain Organization gestisce una ben ramificata struttura internazionale di produzione e logistica ubicata in Europa e Oltreoceano. In

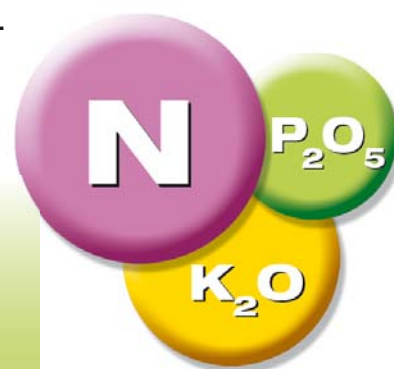
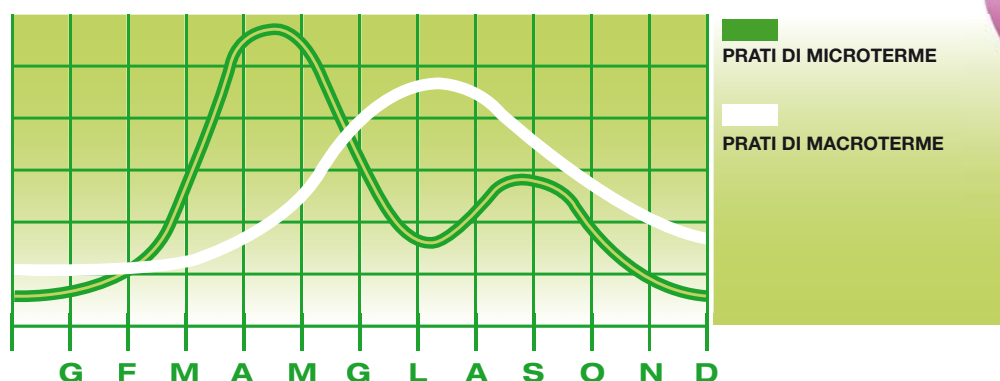
Italia COMPO ha due siti produttivi a Ravenna e cinque depositi situati in posizioni strategiche sul territorio nazionale per garantire una distribuzione capillare. In questo modo COMPO è pronta ad affrontare in tempo reale le richieste del mercato e della propria clientela.



L'EQUILIBRIO NELLA NUTRIZIONE: LA CHIAVE DEL SUCCESSO NELLA GESTIONE DEL VERDE

Il tappeto erboso e le piante ornamentali hanno bisogno di una nutrizione costante ed equilibrata; le loro necessità variano in funzione del clima e del ciclo vegetativo della specie. Ciascun nutriente svolge una funzione specifica e riveste un'importanza diversa a seconda dello stadio di sviluppo della pianta e dell'evoluzione climatica stagionale. L'azoto è l'elemento che più di tutti influenza lo sviluppo e la qualità del prato; per questo la sua gestione è stata ed è ancora il massimo obiettivo della ricerca.

EVOLUZIONE ANNUALE DELLE ESIGENZE IN AZOTO DEL TAPPETO ERBOSO



8

FLORANID® I CONCIMI CON ISODUR®

COMPO: ESPERIENZA E RICERCA PER GLI SPECIALISTI DEL VERDE

Compo sviluppa da sempre tecnologie avanzate per la gestione dei nutrienti nel suolo. I concimi COMPO, risultato di anni di ricerche e sperimentazioni sul campo, offrono diverse tecnologie che ne migliorano l'efficienza:

- Concimi a lento rilascio con ISODUR®, per un'efficiente gestione dell'azoto
- Concimi a rilascio controllato con POLIGEN®, per la liberazione programmata di tutti gli elementi nutritivi
- Concimi minerali minigranulari, per una risposta pronta ed una colorazione intensa

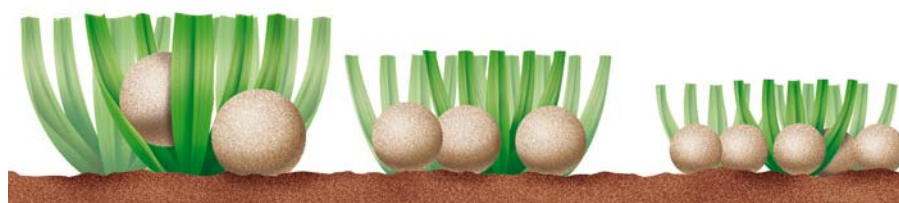
Il risultato è evidente: piante più sane, con sicurezza ed efficienza

LA FORMULAZIONE: NUOVE TECNOLOGIE A VANTAGGIO DELLA QUALITÀ

Tappeti erbosi con diverse altezze di taglio richiedono granulometrie adeguate: granuli standard (2-4 mm) per tappeti erbosi a taglio alto, minigranuli (1,5-2,8 mm) per tappeti erbosi di qualità, microgranuli (0,5-1 mm) per green e tee a taglio molto basso.



La granulometria influenza sensibilmente l'uniformità di distribuzione: il numero di granuli per m² aumenta al calare della granulometria, uniformando la risposta delle piante.



FLORANID®: CONCIMI A LENTO RILASCIO CON ISODUR®

Floranid®, la gamma di concimi a lento rilascio COMPO è il risultato dell'applicazione della tecnologia ISODUR® (IBDU), una molecola ad alto contenuto di azoto che si libera in funzione delle necessità della pianta in ogni momento dell'anno. Con Floranid®, la pianta riceve, con una sola concimazione, la dose di azoto necessaria per 12-15 settimane, senza alcun problema per l'ambiente.

ISODUR® è la molecola di azoto a lento rilascio con la maggiore efficienza fertilizzante: non lascia residui insolubili nel suolo e agisce in ogni tipo di terreno, indipendentemente dall'attività microbiologica.

La gamma dei concimi Floranid® possiede titoli e formulazioni idonee ad ogni tipo di applicazione: tappeti erbosi tradizionali e sportivi, green di golf, piante ornamentali. La concimazione con Floranid® offre numerosi vantaggi:

- **AREE VERDI DI ALTA QUALITÀ**



IN ARMONIA CON L'AMBIENTE

9

- **RISPETTO DELL'AMBIENTE**
- **RISULTATI GARANTITI IN QUALSIASI CONDIZIONE**
- **NUTRIZIONE EQUILIBRATA PER UN PERIODO DI 12-15 MESI**
- **BASSISSIMO RISCHIO DI SALINITÀ**
- **CRESCITA CONTROLLATA DEL MANTO ERBOSO**

COME FUNZIONA





61%

Floranid® Eagle



CONFEZIONE:
SACCO DA
25 KG

Floranid® Eagle 24-5-10

Composizione:

- 24,0% Azoto (N) totale
 - 1,0% Azoto ammoniacale
 - 8,3% Azoto ureico
 - 14,7% Azoto a lento rilascio (ISODUR®)
- 5,0% Anidride fosforica (P₂O₅) solubile in citrato ammonico neutro ed in acqua
- 3% Anidride fosforica (P₂O₅) solubile in acqua
- 10,0% Ossido di potassio (K₂O) solubile in acqua
- 7,5% Anidride solforica (SO₃) solubile in acqua
- 1,0% Ferro (Fe) totale
- 0,5% Manganese (Mn) totale
- Con basso titolo in cloro

GRANULOMETRIA:
0,5-1,0 mm

Concime NPK a lento rilascio ideale per la concimazione dei green e dei tappeti erbosi a taglio basso. Assicura la disponibilità di azoto nel terreno per 12 - 15 settimane evitando il dilavamento ed il lussureggiamento vegetativo. La microgranulazione garantisce la perfetta uniformità di distribuzione e l'incorporamento rapidissimo anche nei prati a taglio basso, favorendone una risposta vegetativa uniforme.

DOSI ED EPOCHE D'IMPIEGO

	kg/100m ²	applicazioni/anno
Green	1,5-2,5	4
Tee	1,5-2,5	4
Campi sportivi	2-3	4

CONCIME MICROGRANULARE A LENTO RILASCIO AD ALTO TITOLO IN AZOTO

10



53%

Floranid® Eagle NK



CONFEZIONE:
SACCO DA
25 KG

Floranid® Eagle NK 20-0-18

Composizione:

- 20,0% Azoto (N) totale
 - 9,3% Azoto ureico
 - 10,7% Azoto a lento rilascio (ISODUR®)
- 18% Ossido di potassio (K₂O) solubile in acqua
- 2% Ossido di magnesio (MgO) solubile in acqua
- 17,5% Anidride solforica (SO₃) solubile in acqua
- 0,3% Ferro (Fe) totale
- 0,2% Manganese (Mn) totale
- 0,1% Rame (Cu) totale
- Con basso titolo in cloro

GRANULOMETRIA:
0,5-1,0 mm

Concime NK a lento rilascio ideale per la concimazione dei green e dei tappeti erbosi a taglio basso, quando non si desiderano apporti ulteriori di fosforo. Il rapporto N:K 1:1 e la presenza di microelementi lo rendono ideale per ogni stagione dell'anno. La microgranulazione garantisce la perfetta uniformità di distribuzione e l'incorporamento rapidissimo anche nei prati a taglio basso, favorendone una risposta vegetativa uniforme.

DOSI ED EPOCHE D'IMPIEGO

	kg/100m ²	applicazioni/anno
Green	1,5-2,5	2
Tee	1,5-2,5	2
Campi sportivi	2,5-3	2

CONCIME MICROGRANULARE A LENTO RILASCIO PRIVO DI FOSFORO



60%

Floranid® Eagle K



CONFEZIONE:
SACCO DA
25 KG

**CONCIME MICROGRANULARE
A LENTO RILASCIO AD ALTO TITOLO
DI POTASSIO**

Floranid® Eagle K 12-6-24

Composizione:

- 12,0% Azoto (N) totale
 - 1,2% Azoto ammoniacale
 - 3,6% Azoto ureico
 - 7,2% Azoto a lento rilascio (ISODUR®)
- 6,0% Anidride fosforica (P₂O₅) solubile in citrato ammonico neutro ed in acqua
- 4,0% Anidride fosforica (P₂O₅) solubile in acqua
- 24,0% Ossido di potassio (K₂O) solubile in acqua
- 20% Anidride solforica (SO₃) solubile in acqua
- 0,4% Ferro (Fe) totale
- 0,2% Manganese (Mn) totale
- Con basso titolo in cloro

GRANULOMETRIA:
0,5-1,0 mm

Concime NPK a lento rilascio ideale per la concimazione dei green e dei tappeti erbosi a taglio basso, indicato per le concimazioni estive e pre-invernali. Il rapporto N:K 1:2 e la presenza di microelementi migliorano la consistenza del tappeto erboso e aumentano la capacità di resistenza alle patologie ed agli stress idrici e termici. La microgranulazione garantisce la perfetta uniformità di distribuzione e l'incorporamento rapidissimo anche nei prati a taglio basso, favorendone una risposta vegetativa uniforme.

DOSI ED EPOCHE D'IMPIEGO

	kg/100m ²	applicazioni/anno
Green	2-3,5	4-5
Tee	2-3,5	4-5
Campi sportivi	2,5-4	2-3

CONCIMI A LENTO RILASCIO

11



48%

Floranid® Rasen



CONFEZIONE:
SACCO DA
25 KG

**CONCIME NPK
A LENTO RILASCIO PER TAPPETI
ERBOSI DI PREGIO**

Floranid® Rasen 20-5-8

Composizione:

- 20% Azoto (N) totale
 - 2,5% Azoto nitrico
 - 8,0% Azoto ammoniacale
 - 9,5% Azoto a lento rilascio (ISODUR®)
- 5% Anidride fosforica (P₂O₅) solubile in citrato ammonico neutro ed in acqua
- 3,0% Anidride fosforica (P₂O₅) solubile in acqua
- 8% Ossido di potassio (K₂O) solubile in acqua
- 2% Ossido di magnesio (MgO) totale
- 1,0% Ossido di magnesio (MgO) solubile in acqua
- 17,5% Anidride solforica (SO₃) totale
- 14% Anidride solforica (SO₃) solubile in acqua
- 0,3% Ferro (Fe) totale
- 0,01% Boro (B) totale
- 0,002% Rame (Cu) totale
- 0,01% Manganese (Mn) totale
- 0,002% Zinco (Zn) totale
- Con basso titolo in cloro

GRANULOMETRIA:
0,7-2,8 mm

Il rapporto equilibrato tra macro e microelementi, garantisce lo sviluppo regolare e progressivo dei prati di alta qualità in primavera e autunno. L'elevato contenuto di elementi nutritivi e l'alta percentuale di ISODUR® permettono l'applicazione di bassi dosaggi con risultati eccellenti e prolungati nel tempo.

DOSI ED EPOCHE D'IMPIEGO

	kg/100 m ²	applicazioni/anno
Tappeti erbosi ornamentali, fairways e parchi ricreativi	2-3	2-3
Tappeti erbosi sportivi con calpestamento medio	2-3	3-4
Tappeti erbosi sportivi con calpestamento alto	3-4	4-5
Green	2-4	5-6



30%

Floranid® Universale



CONFEZIONE:
SACCO DA
25 KG

Floranid® Universale 15-5-8

Composizione:

- 15% Azoto (N) totale
 - 1,0% Azoto nitrico
 - 9,5% Azoto ammoniacale
 - 4,5% Azoto a lento rilascio (ISODUR®)
- 5% Anidride fosforica (P₂O₅) solubile in citrato ammonico neutro ed in acqua
 - 3,0% Anidride fosforica (P₂O₅) solubile in acqua
- 8% Ossido di potassio (K₂O) solubile in acqua
- 3% Ossido di magnesio (MgO) totale
 - 2,0% Ossido di magnesio (MgO) solubile in acqua
- 32% Anidride solforica (SO₂) totale
 - 26% Anidride solforica (SO₂) solubile in acqua

Con basso titolo in cloro

GRANULOMETRIA:
0,7-2,8 mm

Concime per tappeti erbosi e aree verdi con rapporto equilibrato tra i macroelementi e con elevato contenuto di magnesio. Applicabile tutto l'anno, garantisce la concimazione regolare e duratura di tappeti erbosi estensivi, rose e piante arboree ed arbustive da giardino.

DOSI ED EPOCHE D'IMPIEGO

	kg/100 m ²	applicazioni/anno
Tappeti erbosi sportivi con calpestamento medio	2-3	3-4
Fairways	2-3	2
Prati ricreativi	2-3	2
Piante annuali	5-6	2
Rosai ornamentali	4-6	2
Piante ornamentali arboree ed arbustive	5-6	1

CONCIME NPK A LENTO RILASCIO PER PRATI ED AREE VERDI

12



60%

Floranid® Club



CONFEZIONE:
SACCO DA
25 KG

Floranid® Club 10-5-20

Composizione:

- 10% Azoto (N) totale
 - 1,2% Azoto nitrico
 - 2,8% Azoto ammoniacale
 - 6,0% Azoto a lento rilascio (ISODUR®)
- 5% Anidride fosforica (P₂O₅) solubile in citrato ammonico neutro ed in acqua
 - 3,0% Anidride fosforica (P₂O₅) solubile in acqua
- 20% Ossido di potassio (K₂O) solubile in acqua
- 4% Ossido di magnesio (MgO) totale
 - 1,5% Ossido di magnesio (MgO) solubile in acqua
- 20% Anidride solforica (SO₂) totale
 - 16% Anidride solforica (SO₂) solubile in acqua
- 0,5% Ferro (Fe) totale
- 0,01% Boro (B) totale
- 0,01% Rame (Cu) totale
- 0,01% Manganese (Mn) totale
- 0,01% Zinco (Zn) totale

GRANULOMETRIA:
0,7-2,8 mm

Concime per tappeti erbosi e alberature ricco in potassio, magnesio e microelementi, con elevata percentuale di Isodur®. Ottimale per le concimazioni estive e pre-invernali dei tappeti erbosi di alta qualità e per la nutrizione di alberature e cespugli ornamentali. Rinforza la pianta contro gli stress termici e idrici e contro le avversità parassitarie.

DOSI ED EPOCHE D'IMPIEGO

	kg/100 m ²	applicazioni/anno
Tappeti erbosi sportivi	2-3	3-4
Tappeti erbosi ornamentali	2-3	2
Rosai e arbusti ornamentali	4-6	2
Alberi in parchi e giardini	8-10	1 (sotto chioma)

Alberature in aiuole e viali (max 3 kg/pianta)

- Applicazioni annuali
- Applicazioni biennali

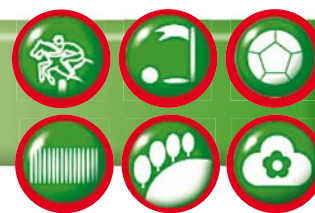
80 - 100 g/cm diametro fusto
120 - 150 g/cm diametro fusto

CONCIME NPK A LENTO RILASCIO AD ALTO TITOLO DI POTASSIO



35%

Floranid® NK



CONFEZIONE:
SACCO DA
25 KG

**CONCIME A LENTO
RILASCIO PRIVO DI FOSFORO**

Floranid® NK 14-0-19

Composizione:

- 14% Azoto (N) totale
- 3% Azoto nitrico
- 6% Azoto ammoniacale
- 5% Azoto a lento rilascio (ISODUR®)
- 19% Ossido di potassio (K₂O) solubile in acqua
- 3% Ossido di magnesio (MgO) totale
- 1,5% Ossido di magnesio (MgO) solubile in acqua
- 25% Anidride solforica (SO₂) totale
- 20% Anidride solforica (SO₂) solubile in acqua

Con basso titolo in cloro

GRANULOMETRIA:
0,7-2,8 mm

Concime privo di fosforo con rapporto equilibrato tra azoto, potassio e magnesio, indicato per la nutrizione di tappeti erbosi ornamentali e sportivi in terreni ricchi di fosforo. Ideale per le concimazioni estive e preinvernali e in tutti i casi in cui si temano forti infestazioni di Poa annua.

DOSI ED EPOCHE D'IMPIEGO

Settori d'impiego	kg/100mq	applicazioni/anno
Verde pubblico		
Annuali, cespugli, rose	4-5	1-2 Primavera/Estate
Piante ornamentali	5-8	1-2 Primavera/Estate
Tappeti erbosi		
Rigenerazione aree sportive in combinazione con 5-15 kg/100m ² di Agrosil® LR per attivare lo sviluppo radicale	3-4	1-2 Primavera/Autunno
Campi sportivi con calpestamento da basso a medio	3-4	1-3 Primavera/Estate Tardo autunno
Parchi, Fairways, aree ricreative e di riposo	3-4	1-2 Primavera/Estate

CONCIMI A LENTO RILASCIO

13



100%

Floranid® N 32



CONFEZIONE:
SACCO DA
25 KG

**CONCIME SEMPLICE AZOTATO
TOTALMENTE A LENTO RILASCIO**

Floranid® N 32 32-0-0

Composizione:

- 32% Azoto (N) totale
- 4% Azoto ureico
- 28% Azoto a lento rilascio (ISODUR®)

GRANULOMETRIA:
0,6-2,6 mm

Concime azotato a lento rilascio Isodur®. Assicura una prolungata disponibilità di azoto nel terreno evitando il dilavamento e la spinta vegetativa eccessiva. L'elevato titolo in azoto lo rende adatto alla concimazione di base dei substrati e delle piante in contenitore, nonché alla nutrizione di tappeti erbosi ad alta esigenza azotata.

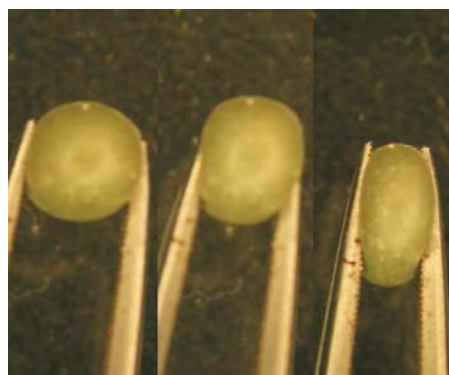
DOSI ED EPOCHE D'IMPIEGO

Settori d'impiego	kg/100mq	applicazioni/anno
Tappeti erbosi ad uso sportivo	2-4	1-2
Partenze e Fairways dei Golf	4-6	1-2
Aree a verde e di riposo	3-4	1
Parchi ornamentali	3-4	1
Annuali e cespugli	4-6	1
Rose	4-6	1-2
Arbusti e tappezzanti	3-5	1-2

POLIGEN®: DA COMPO L'ESCLUSIVO MATERIALE DI RIVESTIMENTO

Poligen® è l'innovativo materiale di rivestimento, elastico e resistente al gelo, che garantisce la cessione controllata nei concimi COMPO.

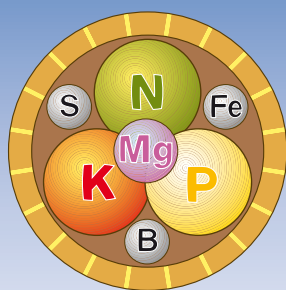
Grazie al perfetto connubio tra efficacia e rispetto dell'ambiente, Poligen® è l'unico materiale ricoprente in commercio autorizzato dalla legge sui fertilizzanti.



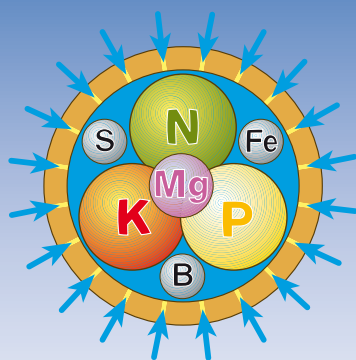
L'ELEVATA ELASTICITÀ DEL POLIGEN® PREVIENE IL RISCHIO DI ROTTURE MECCANICHE DELLA PELLICOLA CAUSATE DAL PASSAGGIO DI MACCHINE O DAL CALPESTAMENTO, MANTENENDO INALTERATA LA FUNZIONALITÀ DEI GRANULI RICOPERTI.

14

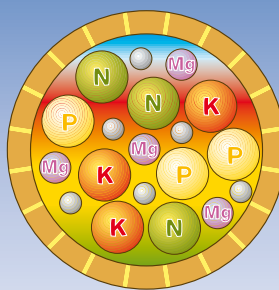
MECCANISMO D'AZIONE



Il granulo di concime è ricoperto da una membrana di Poligen® e contiene tutti i principali elementi nutritivi ed i microelementi.



L'umidità presente nel terreno penetra all'interno dei granuli attraverso il rivestimento...



... le sostanze fertilizzanti vengono sciolte dall'acqua...
... e si forma una soluzione di elementi nutritivi.

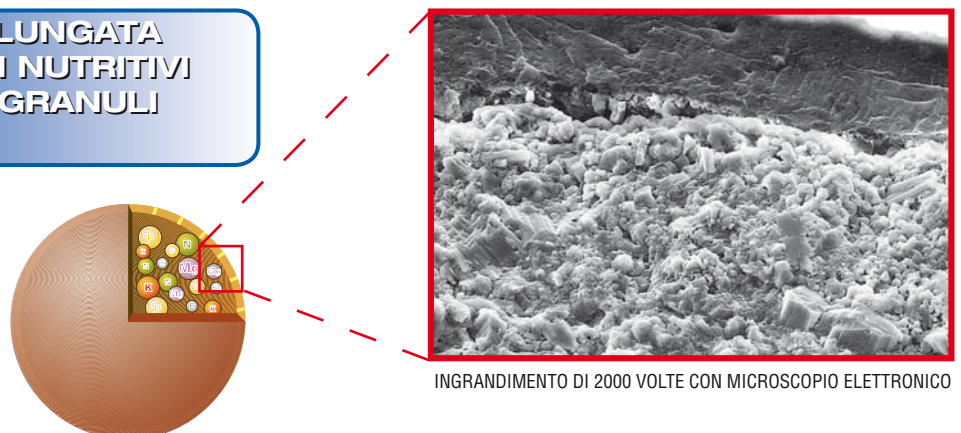


Inizia il rilascio degli elementi nutritivi: il rivestimento ne consente la cessione controllata per 2-3 mesi

BASATOP®, CONCIMI A RILASCIO CONTROLLATO: LA NUTRIZIONE PROGRESSIVA E SICURA DELLE AREE VERDI

Nei Basatop®, il rilascio controllato degli elementi nutritivi è garantito dal rivestimento dei granuli con una pellicola innovativa: il Poligen®. Grazie a questa tecnologia, l'impiego di Basatop® garantisce alle piante:

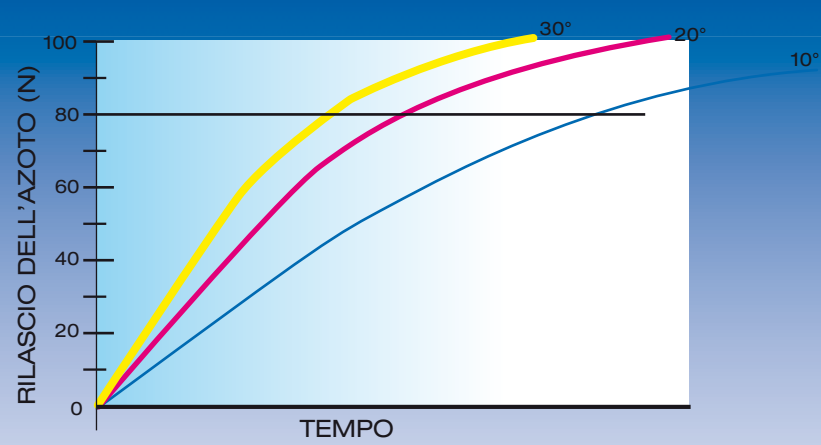
- 1 UN'AZIONE PRONTA DEGLI ELEMENTI NUTRITIVI CONTENUTI NEI GRANULI NON RICOPERTI
- 2 UN'AZIONE PROLUNGATA DEGLI ELEMENTI NUTRITIVI CONTENUTI NEI GRANULI RICOPERTI.



CONCIMI A RILASCIO CONTROLLATO

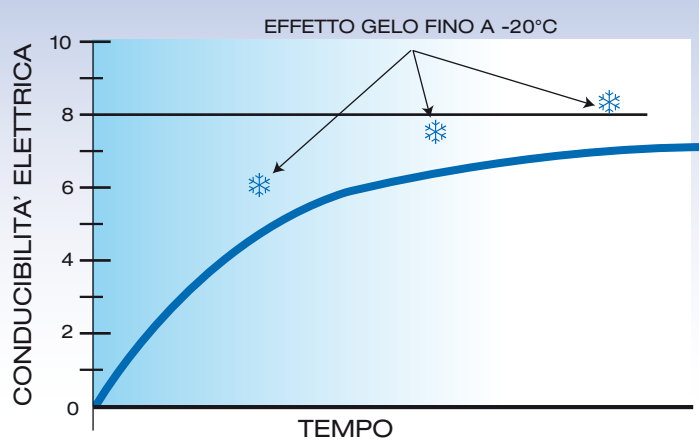
Cessione degli elementi nutritivi in funzione della temperatura

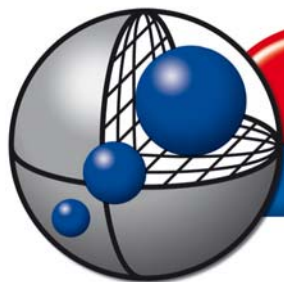
Con l'aumento della temperatura, aumenta il fabbisogno di sostanze nutritive da parte delle piante e, di conseguenza, la cessione degli elementi nutritivi da parte di Basatop®.



Resistenza al gelo

Gli effetti del gelo non influenzano la qualità della copertura. Anche variazioni di temperatura estremamente forti, oscillanti per esempio da - 20° a 20°, non alterano l'efficacia dei prodotti.





30%

Basatop® Sport Mini



CONFEZIONE:
SACCO DA
25 KG

**CONCIME
MINIGRANULARE
A RILASCIO CONTROLLATO
PER PRATI SPORTIVI E AREE VERDI**

Basatop® Sport Mini 20-5-10

Composizione

20% Azoto (N) totale
9,5% Azoto nitrico
10,5% Azoto ammoniacale
5% Anidride fosforica (P₂O₅)
solubile in citrato ammonico
neutro ed in acqua
2,5% Anidride fosforica
(P₂O₅) solubile in acqua
10% Ossido di potassio (K₂O)
solubile in acqua
3% Ossido di magnesio (MgO)
totale
2,4% Ossido di magnesio
(MgO) solubile in acqua
12,5% Anidride solforica (SO₂) totale
10% Anidride solforica (SO₂)
solubile in acqua
0,02% Boro (B) totale
0,3% Ferro (Fe) totale
0,02% Zinco (Zn) totale
Agente ricoprente: Poligen® W3
(polimero etilenacrilico)
Percentuale del prodottoricoperto: 30%
A basso tenore di cloro

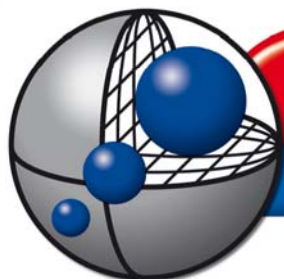
GRANULOMETRIA:
1,0-2,5 mm

Grazie alla
cessione controllata
garantisce un effetto starter, con i granuli non
ricoperti, ed un effetto prolungato per 10-12
settimane con i granuli avvolti di Poligen®.
L'alto titolo in azoto assicura lo sviluppo
primaverile dei prati, delle piante ornamentali
e delle colture orticole. I microelementi
equilibrano la crescita radicale e migliorano la
resistenza alle avversità ambientali.

DOSI ED EPOCHE D'IMPIEGO

Campo d'impiego	Dose kg/100mq	Epoca di Applicazione
Tappeti erbosi		
Fairways	2-2,5	Primavera - Fine estate
Prati sportivi	3	Primavera - Fine estate
Aree verdi	2-3	Primavera
Colture ornamentali		
Arbusti, siepi e piante tappezzanti	2-4	Primavera
Vivai in piena terra	2-4	Primavera
Colture orticole	4-6	2 applicazioni

16



50%

Basatop® Starter



CONFEZIONE:
SACCO DA
25 KG

**CONCIME A RILASCIO
CONTROLLATO PER SEMINE E TRAPIANTI**

Basatop® Starter 19-25-5

Composizione:

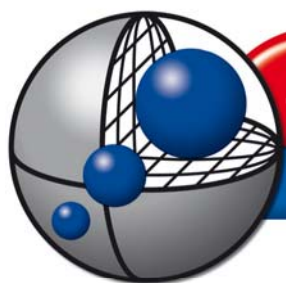
19% Azoto (N) totale
4,7% Azoto nitrico
14,3% Azoto ammoniacale
25% Anidride fosforica (P₂O₅)
solubile in citrato ammonico
neutro ed in acqua
22% Anidride fosforica (P₂O₅)
solubile in acqua
5% Ossido di potassio (K₂O)
solubile in acqua
2% Ossido di magnesio (MgO) totale
1% Ossido di magnesio (MgO)
solubile in acqua
7,5% Anidride solforica (SO₂) totale
5% Anidride solforica (SO₂)
solubile in acqua
0,01% Boro (B) totale
0,01% Zinco (Zn) totale
Agente ricoprente: Poligen® W3
(polimero etilenacrilico)
Percentuale di prodotto ricoperto 50%
Con basso titolo in cloro

GRANULOMETRIA:
2,0-4,0 mm

Concime starter ad alto titolo di fosforo per
nuove semine, posa di zolle erbose e impianto
di alberi e arbusti. Il 50% degli elementi
nutritivi si rende disponibile in 10-12 settimane,
accompagnando il primo sviluppo del tappeto
erboso e favorendone l'accestimento anche
in condizioni climatiche difficili. Nell'impianto di
siepi, alberi e arbusti riduce la crisi di trapianto
stimolando lo sviluppo radicale.

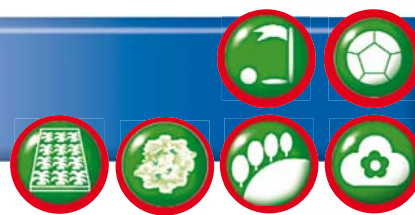
DOSI ED EPOCHE D'IMPIEGO

Tappeti erbosi	kg/100m ²	Epoca di Applicazione
Nuove semine e posa di zolle erbose	2-2,5	Alla preparazione del letto di semina o poco prima della semina
Rigenerazione di prati diradati	2-2,5	Prima della semina, dopo l'arieggiatura o la carotatura
Alberi ed arbusti	g/pianta	
Siepi	50-100	All'impianto
Arbusti ornamentali	50-100	All'impianto
Alberi	25-100	
	in base alla dimensione della zolla	



45%

Basatop® 16



CONFEZIONE:
SACCO DA
25 KG

**CONCIME A RILASCIO
CONTROLLATO PER AREE VERDI,
ORNAMENTALI E ORTICOLE**

Basatop® 16 16-9-13

Composizione:

- 16% Azoto (N) totale
7,4% Azoto nitrico
8,6% Azoto ammoniacale
- 9% Anidride fosforica (P₂O₅)
solubile in citrato ammonico
neutro ed in acqua
6% Anidride fosforica (P₂O₅)
solubile in acqua
- 13% Ossido di potassio (K₂O)
solubile in acqua
- 2% Ossido di magnesio (MgO) totale
1,8% Ossido di magnesio (MgO)
solubile in acqua
- 17,5% Anidride solforica (SO₃) totale
14% Anidride solforica (SO₃)
solubile in acqua
- 0,3% Ferro (Fe) totale
- 0,02% Boro (B) totale
- 0,01% Zinco (Zn) totale
- Agente ricoprente: Poligen® W3
(polimero etilenacrilico)
- Percentuale di prodotto ricoperto 45%
- Con basso titolo in cloro
- GRANULOMETRIA:**
2,0-4,0 mm

Titolo bilanciato con equilibrato rapporto N:P:K, indicato per il giardinaggio professionale, nella concimazione di alberi e arbusti, siepi, aiuole fiorite e tappeti erbosi. Contiene un'elevata percentuale di elementi a cessione controllata, in grado di garantire ottimi risultati anche nella concimazione di colture orticole e frutticole. L'equilibrio tra gli elementi nutritivi è completato dalla presenza di microelementi che favoriscono i processi fisiologici della pianta.

DOSI ED EPOCHE D'IMPIEGO

Settori d'impiego	Dose kg/100m ²	Epoca di Applicazione
Culture ornamentali:		
Siepi, arbusti e piante tappezzanti	4 - 6	Primavera
Alberi	5 - 8	Primavera
Rose	4 - 6	Primavera-estate
Aiuole fiorite e annuali	4 - 5	Primavera-estate
Prati	3 - 4	Primavera e autunno
Golf:		
Fairway	2 - 3	Primavera e autunno
Rough	2 - 3	Primavera e autunno
Culture orticole e frutticole:		
Alberi da frutto	5 - 8	Primavera - autunno
Ortaggi	3 - 4	Impianto
	4 - 6	2 applicazioni

CONCIMI A RILASCIO CONTROLLATO

17





EASYGREEN®: IL VERDE FACILE

La combinazione di concimi a lento rilascio con concimi a pronto effetto ha una sua logica nella gestione tecnica dei tappeti erbosi; in alcuni momenti dell'anno o in situazioni particolari può rendersi necessaria, infatti, una concimazione che svolga rapidamente tutto il suo effetto. COMPO, leader europeo nei concimi speciali, propone ai professionisti del verde una nuova linea di concimi minigranulari ad effetto rapido.

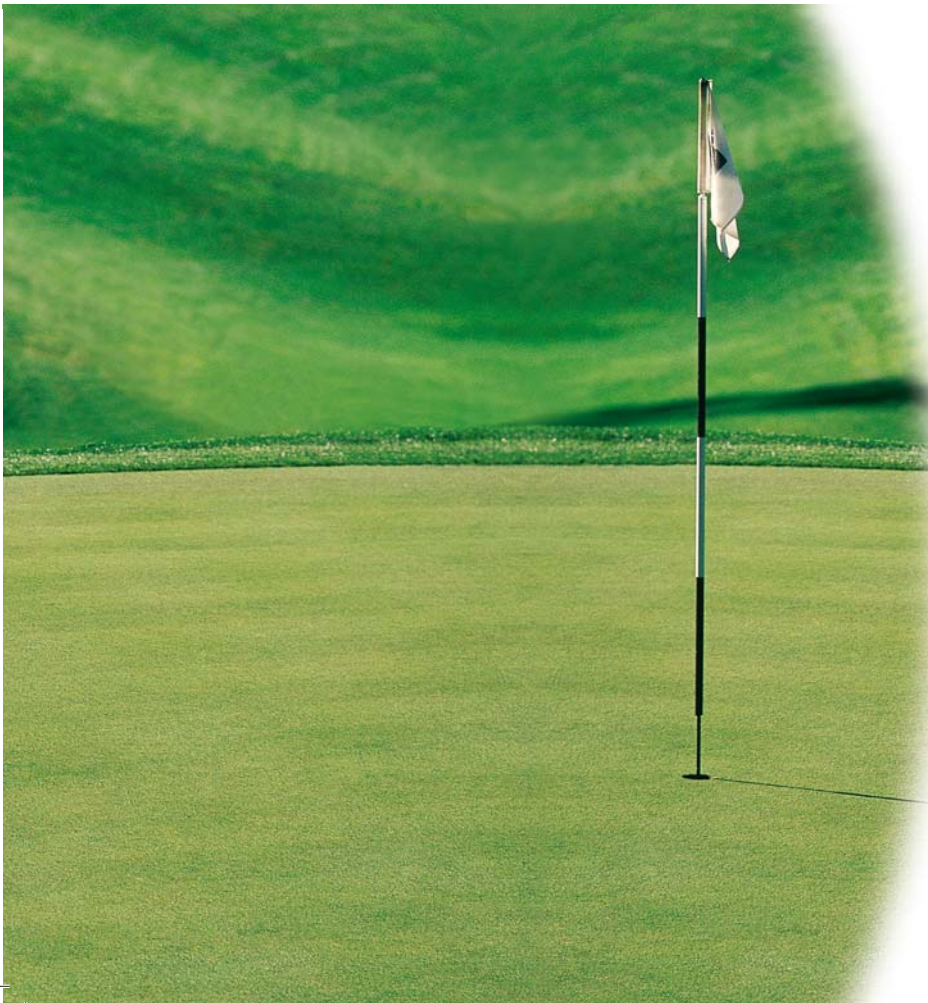
Easygreen® coniuga tutta l'esperienza di COMPO nella nutrizione vegetale con una granulometria specifica per l'uso su tappeti erbosi; questo permette di programmare al meglio la nutrizione, rispettandone le esigenze specifiche, in modo facile e conveniente.

Granulazione: i concimi della linea Easygreen® hanno una granulometria compresa tra 0,8 e 2,5 mm che ne ottimizza l'uniformità di distribuzione anche su prati a taglio basso.

Adattabilità: l'applicazione di Easygreen® in combinazione con i concimi a lento rilascio e rilascio controllato massimizza la flessibilità di applicazione dei concimi COMPO.



18



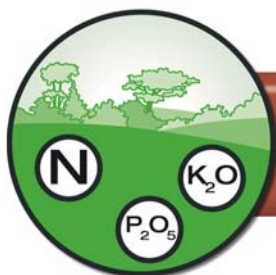
Convenienza: l'elevata concentrazione di elementi nutritivi permette l'applicazione di dosaggi ridotti con vantaggi economici evidenti.

CAMPO DI APPLICAZIONE

Easygreen® può essere utilizzato su tutti i tipi di tappeto erboso che necessitino di un rinverdimento rapido nei momenti di maggiore attività vegetativa: fairways, campi sportivi, prati ricreativi, piante ornamentali.

Dopo la distribuzione, irrigare abbondantemente.





Easygreen® mini 21



**CONFEZIONE:
SACCO DA
25 KG**

**CONCIME MINERALE
MINIGRANULARE PER TAPPETI
ERBOSI E PIANTE ORNAMENTALI**

Easygreen Mini 21 21-5-10

Composizione:

21% Azoto (N) totale
10% Azoto nitrico
11% Azoto ammoniacale
5% Anidride fosforica (P₂O₅)
solubile in citrato ammonico
neutro ed in acqua
2,5% Anidride fosforica
(P₂O₅) solubile in acqua
10% Ossido di potassio (K₂O)
solubile in acqua
3% Ossido di magnesio (MgO)
totale
2% Ossido di magnesio
(MgO) solubile in acqua
15% Anidride solforica (SO₃)
totale
12,5% Anidride solforica
(SO₃) solubile in acqua
0,02% Borò (B) totale
0,3% Ferro (Fe) totale
0,02% Zinco (Zn) totale
Con basso titolo in cloro

**GRANULOMETRIA:
0,8-2,5 mm**

Easygreen® Mini 21 contiene tutti i macro e microelementi utili per lo sviluppo del prato e delle piante ornamentali. Possiede un alto titolo in azoto per garantire un rinverdimento rapido e intenso di fairways e campi sportivi e lo sviluppo primaverile delle piante ornamentali. E' ideale per la concimazione di prati a taglio basso (fino a 10-12 mm), dove può essere impiegato in combinazione con i concimi a lento rilascio Floranid® e Basatop®, facilitandone la gestione in ogni momento dell'anno.

DOSI ED EPOCHE D'IMPIEGO

Campo d'impiego	Dose kg/100 mq	Epoca di Applicazione
Tappeti erbosi	2 - 2,5	Primavera - Fine estate
Fairways	2 - 2,5	Primavera - Fine estate
Prati sportivi	2 - 2,5	Primavera - Fine estate
Prati ricreativi	2 - 2,5	Primavera - Fine estate
Piante ornamentali	2 - 4	Primavera
Arbusti, siepi e piante tappezzanti		

CONCIMI MINERALI

19



FERRO, ZOLFO E MAGNESIO: L'IMPORTANZA DELLA CONCIMAZIONE COMPLEMENTARE

Le esigenze del tappeto erboso non si limitano alla semplice concimazione di mantenimento; in alcuni momenti dell'anno e in situazioni particolari, si rende necessario completare il normale programma nutrizionale con prodotti ad azione specifica, in grado di supportare il tappeto erboso con elementi meno comuni ma altrettanto utili.

L'apporto di ferro, magnesio, zolfo e altri microelementi migliora la risposta delle piante in situazioni critiche o in condizioni di stress.

Fe⁺⁺

Il ferro agisce da rinverdirente migliorando l'aspetto estetico del prato e delle piante ornamentali, in particolare le acidofile. In caso di necessità, svolge una efficace azione antimuschio.

Mg⁺⁺

Il Magnesio è coinvolto in molti processi enzimatici e nella fotosintesi clorofilliana.

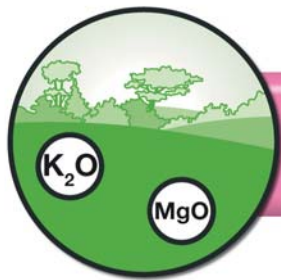
S

Lo zolfo è importantissimo nella struttura di alcune proteine e acidifica il terreno favorendo l'assorbimento dei nutrienti e riducendo l'aggressività di alcune malattie.

20

L'equilibrio tra questi tre elementi secondari è fondamentale; COMPO propone al professionista attento alla qualità prodotti innovativi, capaci di integrare e migliorare i normali piani di concimazione dei prati e delle colture ornamentali.





Kali Gazon®



**CONFEZIONE:
SACCO DA
25 KG**

Kali Gazon® 27-11

Composizione:
27% Ossido di potassio (K₂O)
solubile in acqua
11% Ossido di magnesio (MgO)
completamente
solubile in acqua
42,5% Anidride solforica (SO₂)
solubile in acqua

GRANULOMETRIA:
0,5-1,0 mm

Concime microgranulare ricco in potassio, magnesio e zolfo, indicato per le concimazioni dei green e dei tappeti erbosi di alta qualità. La microgranulazione favorisce una distribuzione omogenea ed una assimilazione rapidissima. Il regolare impiego di Kali Gazon® irrobustisce il prato e ne migliora la qualità; riduce il pH del terreno prevenendo l'insorgere di malattie quali Sclerotinia e Fusariosi. Il rapporto equilibrato Mg/K evita l'antagonismo tra i due elementi nutritivi.

DOSI ED EPOCHE D'IMPIEGO

Kali Gazon si impiega a completamento di un piano di concimazione a base di Floranid® - concimi a lento rilascio con ISODUR® - distribuendolo alla dose di 20 - 40 g/mq secondo i risultati dell'analisi del terreno.

In primavera: preferibilmente in occasione di un'arieggiatura, apporta il magnesio necessario alla sintesi clorofilliana rispettando l'equilibrio Mg/K del terreno e migliora la resistenza al calpestamento.

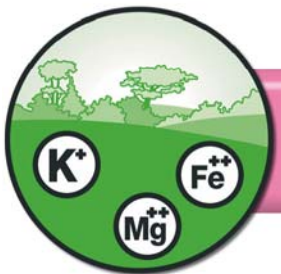
All'inizio dell'estate: aumenta la resistenza alla siccità e favorisce la riserva di zuccheri.

In autunno: accresce la resistenza del prato alle malattie ed alle aggressioni climatiche.

**SOLFATO POTASSICO MAGNESIACO
MICROGRANULARE PER PRATI
A TAGLIO BASSO**

CONCIMI COMPLEMENTARI

21



Ferro Top®



**CONFEZIONE:
SACCO DA
25 KG**

Ferro Top® 6-0-12

Composizione:
6% Azoto (N) totale
3,7% Azoto ammoniacale
2,3% Azoto ureico
12% Ossido di potassio (K₂O)
solubile in acqua
6% Ossido di magnesio (MgO)
solubile in acqua
45% Anidride solforica (SO₂)
solubile in acqua
8% Ferro (Fe) solubile in acqua
Con basso titolo in cloro

GRANULOMETRIA:
0,8-2,5 mm

Concime rinverdente e acidificante con alto contenuto in ferro e magnesio; svolge una rapida azione antimuschio sul tappeto erboso e acidifica il terreno di coltivazione delle piante acidofile.

Ferro Top® rinvigorisce il prato grazie al favorevole rapporto N:K e migliora la resistenza alle avversità climatiche e parassitarie.

Distribuito nel periodo estivo aumenta la resistenza allo stress idrico.

DOSI ED EPOCHE D'IMPIEGO

Settori d'impiego	Kg/100mq	Epoca di Applicazione
Green e tee	2 - 3	Dalla primavera all'autunno inoltrato, evitando i periodi con temperatura elevata
Prati sportivi e ornamentali	3 - 4	Fine inverno e inizio autunno
Piante ornamentali acidofile	4 - 5	Primavera dopo la fioritura Fine estate - inizio autunno

**CONCIME MINERALE
ACIDIFICANTE AD ALTO CONTENUTO
DI FERRO E MAGNESIO**

GESTIONE DELL'ACQUA: UN FATTORE DI SUCCESSO PER LA SALUTE DEL VERDE



L'acqua è una risorsa preziosa e determinante per garantire la qualità del tappeto erboso, ma limitata e da salvaguardare; per migliorare l'efficienza idrica e ridurre gli sprechi è necessario, quindi, adottare una corretta strategia sia nella gestione dell'irrigazione, sia nell'uso di prodotti atti a favorire l'assorbimento idrico.

EFFETTO DI KICK IN TERRENI IDROFOBICI

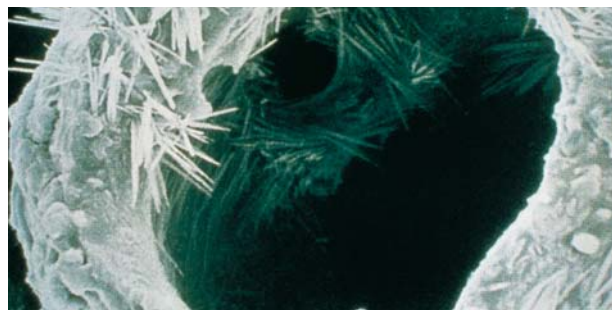


Terreno secco

Terreno sottoposto ad irrigazione
con Kick®
senza Kick®

Kick facilita la reimpregnazione dei terreni idrofobici favorendo la penetrazione dell'acqua negli orizzonti profondi del suolo

GEL DI AGROSIL



Gel di Agrosil fotografato al microscopio elettronico: la cavità interna e la struttura ad aghi tipica dei cristalli silicei aumenta la macroporosità del terreno. Nel terreno, con l'argilla e l'humus, il colloidale siliceo adsorbe l'acqua e gli elementi minerali migliorandone l'utilizzo da parte delle radici.

COMPO ha sviluppato negli anni una lunga esperienza nella gestione dell'acqua, mettendo a punto prodotti unici e innovativi che favoriscono l'esplorazione del terreno in profondità da parte degli apparati radicali e la penetrazione dell'acqua.





Agrosil® LR



**CONFEZIONE:
SACCO DA
25 KG**

Agrosil® LR

Composizione:
40% Silicato colloidale (SiO₂)
10% Anidride fosforica (P₂O₅)
GRANULOMETRIA:
0,2-4,0 mm



AGROSIL® LR favorisce lo sviluppo radicale e riduce la crisi di trapianto di alberi e arbusti

Agrosil® LR migliora la struttura chimico-fisica di ogni tipo di terreno favorendo lo sviluppo radicale, l'assorbimento di acqua e di elementi nutritivi. Grazie al suo alto potere colloidale, tampona gli effetti negativi dovuti alla salinità ed a valori estremi di pH. Favorisce la formazione della struttura migliorando la circolazione di ossigeno a livello radicale. Aumenta la velocità di attecchimento delle zolle erbose e riduce la crisi di trapianto di alberi e arbusti.

DOSI ED EPOCHE D'IMPIEGO

Tappeti erbosi di nuovo impianto	
Terreno poco strutturato	100 - 150 g/m ²
Terreno strutturato	70 - 100 g/m ²
Idrosemine	
	70 - 150 g/m ²
Piante ornamentali alla preparazione del terreno o dopo il trapianto	
Parchi giardini	70 - 150 g/m ²
Alberature stradali (striscia larga 1 m)	70 - 150 g/m lineare
Preparazione della buca d'impianto	1 - 2 Kg/m ³ di scavo
Colture in contenitore	
	1 Kg/m ³ di substrato
Rigenerazione	
Prati	50 - 100 g/m ²
Piante ornamentali	70 - 150 g/m ²
Alberature stradali	100 - 200 g/m ²
Terreni aridi e salati	200 - 400 g/m ²
Distribuzione con pali iniettori od adottando sistemi di drenaggio irrigazione	100 g/buco

MIGLIORATORE DEL TERRENO AD EFFETTO RADICANTE PER PRATI E ALBERI

CORRETTIVI E GESTIONE DELL'ACQUA

23



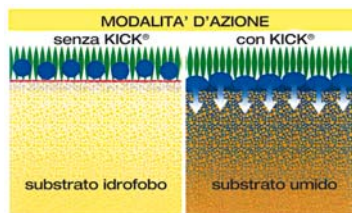
Kick®



**CONFEZIONE:
TANICA
DA 2,5 LITRI**

Kick®

Composizione:
Miscela di tensioattivi ionici e non ionici
**FORMULAZIONE
LIQUIDA**



Agente umettante liquido concentrato che riattiva la capacità di assorbimento idrico del terreno, prevenendo e curando l'insorgenza delle macchie secche idrofobiche del tappeto erboso (Dry Spot). Kick® previene e cura i danni provocati dal Cerchio della Strega, causato da idrofobia del terreno ed evita la permanenza della rugiada sul prato, riducendo il rischio di sviluppo di malattie fungine.

DOSI ED EPOCHE D'IMPIEGO

Campo d'impiego Epoca d'intervento	Dose di Kick® per 1000 mq	Quantità di acqua per 1000 mq	Frequenza d'impiego
Green e tee	200-250 ml	80-100 l	4-6 volte/anno
Fairway e campi sportivi	250-300 ml	70-100 l	2-4 volte/anno
Dry spots (LDS)	300-500 ml	80-100 l	1 volta/14 giorni
Trattamento antirugiada	50-100 ml	70-100 l	Secondo necessità

L'efficacia di Kick® é provata anche a concentrazioni molto basse

**AGENTE UMETTANTE
CONCENTRATO CONTRO
LE MACCHIE SECCHIE DEL PRATO**

DALLA NATURA NUOVA VITA PER LE PIANTE

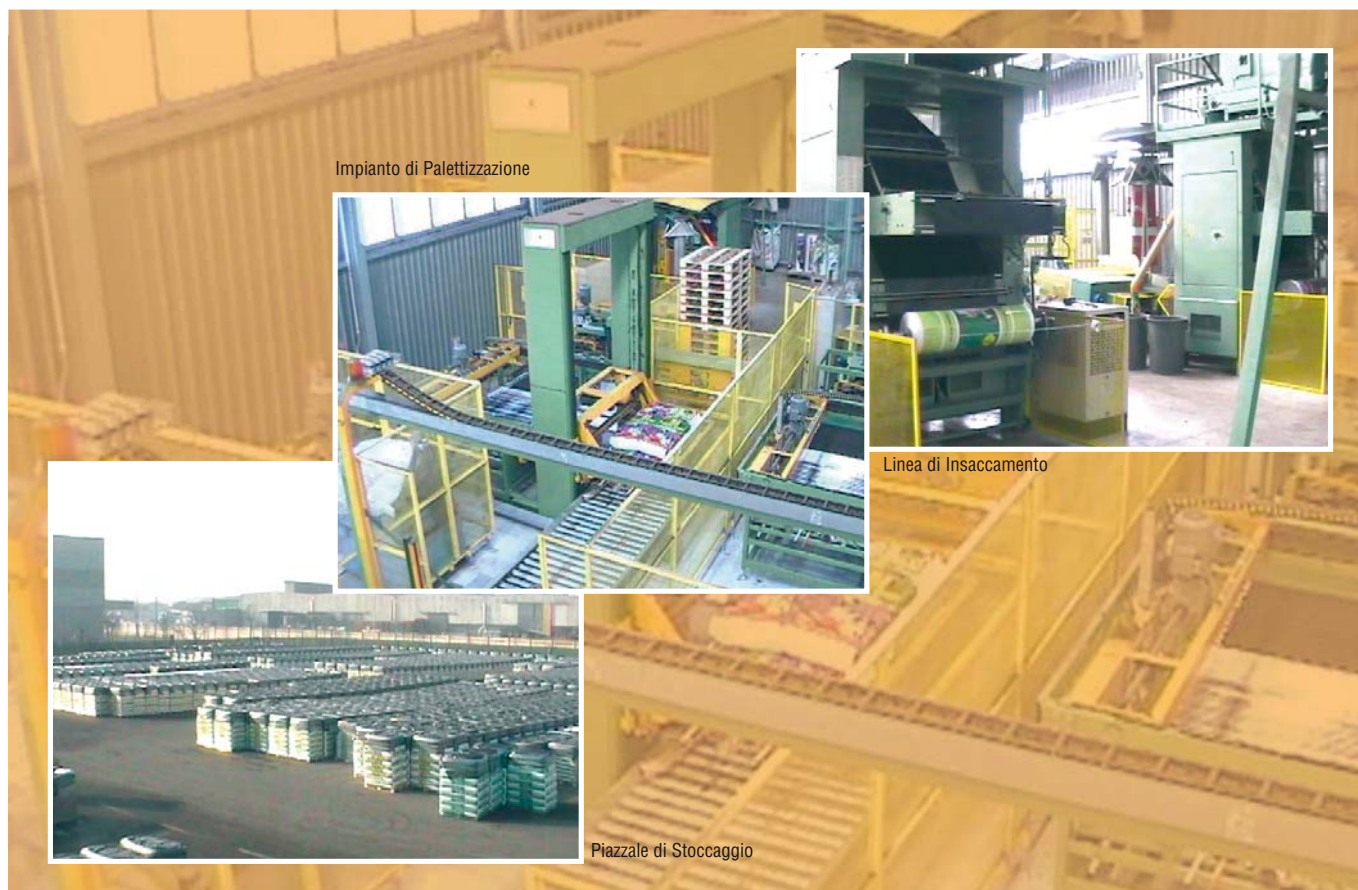
L'impianto di compostaggio e miscelazione sorto a Ravenna nel 1999 è considerato oggi uno dei più moderni siti produttivi di terricci in Europa. Il processo di compostaggio del materiale organico, proveniente unicamente da residui di potature e scarti vegetali, viene monitorato in continuo per ottenere un prodotto finale uniforme, privo di impurità e sostanze inquinanti.

Dal sito produttivo di Ravenna provengono diversi prodotti tra i quali le linee professionali Naturasol® e Terraplant®.



Biotrituratore per materiale verde

24



Impianto di Palettizzazione

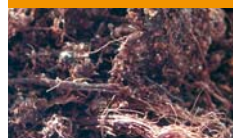
Linea di Insaccamento

Piazzale di Stoccaggio

NATURASOL®: TERRICCI DI QUALITÀ PER I PROFESSIONISTI DEL VERDE

Per soddisfare ogni esigenza dell'operatore professionale, COMPO ha sviluppato una nuova linea di terricci dedicata alla costruzione e manutenzione del verde. La gamma Naturasol® è composta da terricci pronti all'uso, ottenuti con materie prime di alta qualità, formulate con perizia nell'impianto COMPO di Ravenna: torbe di sfagno del nord Europa, humus vegetale, sabbie silicee e pomice. L'aggiunta di un attivatore dello sviluppo radicale come Agrosil® LR e di concimi con Isodur® rende la linea Naturasol® unica nel suo settore.

LE MATERIE PRIME



Torba di sfagno:

migliora la porosità, la capacità di ritenzione idrica e lo scambio cationico.



Humus vegetale:

riduce i fenomeni di restringimento, migliorando la struttura del substrato.

TERRICCI, SUBSTRATI E AMMENDANTI

25



Sabbia silicea:

migliora il drenaggio e l'aerazione del substrato.



Pomice:

aumenta la permeabilità, il contenuto di aria e la struttura.



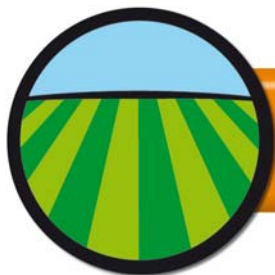
Concimi con Isodur®:

garantiscono nutrimento alle piante mantenendo un basso livello di salinità.



Agrosil® LR:

migliora le caratteristiche del terreno favorendo lo sviluppo radicale.

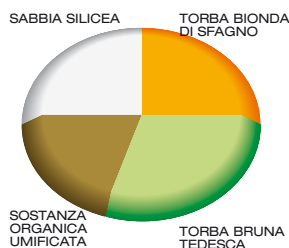


Naturasol® Tappeti Erbosi



CONFEZIONE:
SACCO DA
70 LITRI/BANCALE
DA 36 PEZZI

Naturasol® Tappeti Erbosi



Naturasol® Tappeti Erbosi

è una miscela equilibrata di torba bionda fine, torba bruna, sostanza organica umificata e sabbia silicea. Ha una granulometria idonea per la preparazione dei letti di semina, per la rigenerazione di prati diradati e per il top-dressing di prati sportivi ed ornamentali. Contiene Agrosil® LR, attivatore dello sviluppo radicale ed è arricchito con concimi a lento rilascio a base di Isodur®.

DOSI ED EPOCHE D'IMPIEGO

Naturasol® Tappeti Erbosi si può utilizzare tal quale o miscelato al terreno naturale, nella preparazione del letto di semina; la sua struttura fine ed omogenea facilita il contatto con il seme, favorendo la germinazione.

- **Realizzazione del letto di semina e posa di zolle erbose:** stendere 2-3 cm di terriccio sul terreno lavorato e affinato
- **Rigenerazione di tappeti erbosi:** stendere 1 cm di terriccio sul prato, dopo aver eseguito un'arieggiatura o una trasemina

**TERRICCIO PROFESSIONALE
PER LA SEMINA E
LA RIGENERAZIONE DEI TAPPETI ERBOSI**

26

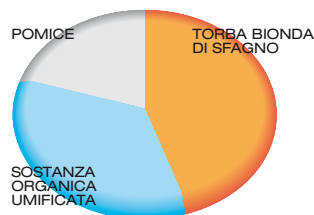


Naturasol® Fioriere e Riempimenti



CONFEZIONE:
SACCO DA
70 LITRI/BANCALE
DA 36 PEZZI

Naturasol® Fioriere e Riempimenti



Naturasol® Fioriere e riempimenti

è una miscela equilibrata di torba bionda, sostanza organica umificata e materiali inerti porosi di origine vulcanica (pomici e lapilli). Ha una struttura stabile che garantisce la ritenzione e l'apporto di acqua ed elementi nutritivi nelle giuste proporzioni ed evita il compattamento favorendo la circolazione di ossigeno a livello radicale. Contiene Agrosil® LR, attivatore dello sviluppo radicale ed è arricchito con concimi a lento rilascio a base di Isodur®.

DOSI ED EPOCHE D'IMPIEGO

Naturasol® Fioriere e Riempimenti si utilizza tal quale per rinvasi di piante ornamentali da interno e da esterno, per fioriere di grandi dimensioni e per la costruzione e manutenzione di aree verdi, come ammendante del terreno. Si utilizza tal quale o miscelato al terreno naturale anche per colmare la buca d'impianto nella piantumazione di tutte le specie da giardino, ad eccezione delle acidofile.

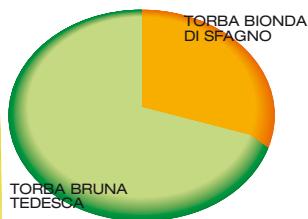
**SUBSTRATO PROFESSIONALE
PER I TRAPIANTI
IN FIORIERE E IN PIENA TERRA**



Terraplant® 1 e 2



Terraplant® 1 e 2



CONFEZIONE:
SACCO DA
80 LITRI/BANCALE
DA 36 PEZZI

**SUBSTRATI PROFESSIONALI
A BASE DI TORBA BIONDA E BRUNA**

Substrati di alta qualità costituiti da una miscela equilibrata di torbe bionde e brune delle migliori qualità, addizionati con concimi a lento rilascio con ISODUR®. Le proprietà fisiche e chimiche (pH e contenuto di elementi nutritivi) li rendono ideali per la coltivazione di piante ornamentali in vaso, piante orticole e floricole. Terraplant® è disponibile con 2 composizioni, caratterizzate da un differente livello di nutrienti: Terraplant® 1 per le semine e la coltivazione di piante sensibili alla salinità, Terraplant® 2 per il rinvaso di piante adulte e resistenti alla salinità.

DOSI ED EPOCHE D'IMPIEGO

In coltivazione intervenire con fertirrigazioni a concentrazioni dell'0.5 - 2 (per mille) a seconda delle diverse esigenze nutritive, dopo 2 - 3 settimane dall'inizio della coltivazione.

TERRICCI, SUBSTRATI E AMMENDANTI

27



Compo Concime Organico



Compo Concime Organico

Composizione:

Miscela di concimi organici N+NP
6% Azoto organico
3% Anidride fosforica totale (P₂O₅)

CONFEZIONE:
SACCO DA
25 KG

**CONCIME NATURALE AD ELEVATO
VALORE NUTRITIVO PER AREE VERDI
E COLTURE ORTICOLE BIOLOGICHE**

Concime organico costituito da materie prime ad alto valore fertilizzante quali cornungchia e farina di carne. Apporta al terreno i principali elementi nutritivi e svolge una profonda azione miglioratrice della struttura fisica e della fertilità. La formulazione in pellet ne facilita la distribuzione. COMPO Concime Organico è autorizzato per le colture biologiche e si impiega anche nella preparazione del letto di semina dei prati e nella buca di impianto di alberi e arbusti.

DOSI ED EPOCHE D'IMPIEGO

	Concimazione d'impianto (g/mq)	Concimazione successiva (g/mq)
Colture orticole	80 - 150	50 - 80
Fruttiferi e frutti di bosco	120 - 150	60 - 80
Fragole	50 - 60	50 - 60
Rose, alberi e arbusti ornamentali	90 - 120	80 - 100
Fiori e piante annuali	60 - 80	60 - 80
Tappeti erbosi (all'impianto)	120 - 150	
Preparazione di substrati	6 - 8 Kg/m ³	



PRODOTTI FITOSANITARI PER LA CURA DEL VERDE

COMPO offre agli operatori professionisti una gamma di prodotti specifici per la soluzione di problemi legati allo sviluppo di infestanti ed all'aggressione di malattie e parassiti nei tappeti erbosi e nelle aree verdi:

- RegISTRAZIONI specifiche in completa sicurezza
- Semplicità d'impiego
- Attenzione alle esigenze del mercato
- Efficacia garantita



28

La gamma Compo è costituita da prodotti per il tappeto erboso e le piante ornamentali

ERBICIDI TOTALI
E SELETTIVI

FUNGICIDI

INSETTICIDI E PMC

COMPO INVESTE IN RICERCA E SVILUPPO

Al centro di ricerca di Limburgerhof, scienziati e ricercatori lavorano allo sviluppo di nuove molecole che diventeranno prodotti innovativi per la cura e la gestione dei tappeti erbosi e delle piante ornamentali.

Prodotti fitosanitari autorizzati dal Ministero della Salute. I dosaggi riportati hanno valore indicativo. Per un corretto e sicuro impiego del prodotto leggere le istruzioni d'uso in etichetta.



30%

Rasen Floranid® con diserbante



CONFEZIONE: SACCO DA 21 KG

CONCIME A LENTO RILASCIO CON DISERBANTE SELETTIVO PER TAPPETI ERBOSI

Rasen Floranid® con Diserbante

Composizione:
 100 g di prodotto contengono:
 2,4-D (da sale dimetilamminico) g 0,84
 corrispondente ad acido libero g 0,7
 Dicamba puro (da sale dimetilamminico) g 0,1
 Concime e inerti q.b. a g 100

15% Azoto (N) totale
 10,5% Azoto nitrico e ammoniacale
 4,5% Azoto da urea condensata con aldeidi (ISODUR®)

5% Anidride fosforica (P₂O₅)
 8% Ossido di potassio (K₂O)
 3% Ossido di magnesio (MgO)
 26% Anidride solforica (SO₂)

Formulazione: granulare
 Classificazione: non classificato
 Reg. Min. Sanità n° 6751 del 8/7/86

Rasen Floranid® con diserbante è un concime a doppia azione: nutre il prato ed elimina le infestanti a foglia larga con un'unica applicazione. Contiene sostanze attive ad azione erbicida e concime NPK con azoto a lento rilascio Isodur® e microelementi. Possiede un ampio spettro d'azione e mostra rapidamente il suo effetto, eliminando le malerbe e favorendo la ricopertura degli spazi vuoti con una maggior crescita del prato.

DOSI ED EPOCHE D'IMPIEGO

Rasen Floranid® con diserbante si applica su prato umido alla dose di 30 g/m². Si consiglia di distribuire il prodotto uniformemente con uno spandiconcime. Le epoche migliori per l'applicazione sono la primavera o l'autunno, con temperature notturne non inferiori ai 10°C, avendo cura, dopo la distribuzione, di non rasare il prato per 3 - 4 giorni. Su prati di nuovo impianto, utilizzarlo non prima di 3 mesi dopo la semina. Eventuali piogge subito dopo la distribuzione del prodotto potrebbero diminuire l'efficacia.

PRODOTTI FITOSANITARI

29



Spectro



CONFEZIONE: FLACONE DA 1 LITRO
CARTONE DA 10 PEZZI

ERBICIDA SELETTIVO DI POST-EMERGENZA PER TAPPETI ERBOSI E AREE URBANE. CONTRO LE INFESTANTI A FOGLIA LARGA ERBACEE ED ARBUSTIVE

Spectro
Composizione:
 100 grammi di prodotto contengono:
 g. 2,83 Fluroxipir puro (sottoforma di 1-metileptil estere) (= 20 g/l)
 g. 8,29 Triclopir puro (sottoforma di sale trietilamminico) (= 60 g/l)
 q.b. a g 100 Coformulanti

Formulazione: Concentrato Emulsionabile
 Classificazione: irritante
 Reg. Min. Salute n° 13651 del 06/04/2007

Erbicida selettivo ad assorbimento fogliare per tappeti erbosi ed aree urbane; è efficace contro tutte le infestanti a foglia larga, erbacee ed arbustive e particolarmente indicato contro le malerbe di difficile controllo nei prati ornamentali, campi sportivi e campi da golf. In aree urbane, industriali e forestali, svolge un'intensa azione arbusticida.

DOSI ED EPOCHE D'IMPIEGO

Tappeti erbosi: impiegare Spectro contro infestanti in crescita attiva su prati consolidati (dopo il 3° - 4° taglio) alla dose di 4-8 l/ha in 500 litri di acqua (40-80 ml/100m² in 5 litri di acqua).

Aree urbane, industriali e forestali:
 - contro infestanti erbacee a foglia larga: 1-1,5 l/ha in 800 litri di acqua (10-15 ml/100m² in 8 litri d'acqua).
 - Contro infestanti legnose: 1,5-2 l/100 litri di acqua (15-20 ml/litro di acqua) bagnando tutta la pianta fino allo sgocciolamento.

Prodotti fitosanitari autorizzati dal Ministero della Salute. I dosaggi riportati hanno valore indicativo. Per un corretto e sicuro impiego del prodotto leggere le istruzioni d'uso in etichetta.



Top-Team



CONFEZIONE:
FLACONE DA 1 LITRO
CARTONE
DA 20 PEZZI

**DISERBANTE LIQUIDO SELETTIVO
A BASSA CONCENTRAZIONE
CONTRO LE INFESTANTI DICOTILEDONI
DEI TAPPETI ERBOSI**

Top-Team

Composizione:
100 g di prodotto contengono:
Dicamba puro g 1,07 (11,2 g/l) da sale dimetilamminico
Mecoprop puro g 12,9 (135,4 g/l) da sale potassico
Coformulanti q.b. a g 100
Formulazione: liquido solubile
Classificazione: irritante
Reg. Min. Sanità n° 11077 del 9/11/2001

Diserbante liquido selettivo per tappeti erbosi a bassa concentrazione. Controlla in modo sicuro le più comuni infestanti a foglia larga agendo per assorbimento fogliare e radicale, senza esercitare la sua azione sui prati di graminacee. Top-Team si applica con una pompa a bassa pressione e può essere distribuito in miscela con i più comuni concimi fogliari.

DOSI ED EPOCHE D'IMPIEGO

1° anno (dopo il 3° -4° taglio): 50 - 70 ml /100 mq in 5 l di acqua

Dal 2° anno: 70 - 90 ml/100 mq in 5 l di acqua

Trattare in primavera e autunno con temperature comprese tra 10 e 25°C, al primo apparire delle infestanti. Non irrigare per 24 ore e non rasare il prato per 2-3 giorni dopo l'applicazione. Far seguire una concimazione con Floranid® Rasen per favorire la rapida ripresa del prato.

30



Graminicida



CONFEZIONE:
FLACONE DA 500 ML
CARTONE
DA 20 PEZZI

**DISERBANTE SELETTIVO DI
POST-EMERGENZA CONTRO
LE INFESTANTI GRAMINACEE
DEL TAPPETO ERBOSO**

Graminicida

Composizione:
100 grammi di prodotto contengono:
g 2,75 Fenoxapropo-
(=28g/l) p-etile puro
q.b. a g 100 Coformulanti
Formulazione: Emulsione
olio/acqua
Classificazione: irritante
Reg. Min. Salute n° 12534 del 30/10/2007

Diserbante selettivo di post-emergenza, efficace contro le principali infestanti graminacee annuali del tappeto erboso (Digitaria spp., Setaria spp., Echinochloa crus galli, Eleusine indica, Panicum spp, Sorghi halepense da seme) e contro Cynodon dactylon. Graminicida COMPO viene assorbito per via fogliare ed è efficace fin dai primissimi stadi di sviluppo dell'infestante fino alla spigatura. E' formulato come emulsione olio/acqua specificatamente per i tappeti erbosi, riducendo il rischio di fitotossicità.

DOSI ED EPOCHE D'IMPIEGO

Utilizzare Graminicida COMPO dopo l'emergenza del Pabio,

- contro Digitaria ischaemum, Digitaria sanguinalis, Eleusine indica, Echinochloa crus-galli, Setaria spp., Panicum spp., Sorghum halepense da seme:
 - da 3 foglie a 2 culmi di accostimento dell'infestante, 2,5 - 3,5 l/ha
 - oltre i 3 culmi di accostimento delle infestanti, 5,0 l/ha su prati di Poa p. e Zoysia; 7,0 l/ha su prati di Lolium p., Festuca rubra, F. arundinacea, Poa annua

- contro Cynodon dactylon e Sorghum halepense da rizoma: 3,0-4,0 l/ha. Iniziare i trattamenti subito dopo la ripresa vegetativa delle infestanti, ripetendo il trattamento ogni 4-7 settimane per mantenere l'arresto dell'accrescimento.
- contro Digitaria ischaemum, Digitaria sanguinalis, su tappeti di Agrostis palustris: 0,5 l/ha, con infestanti a 1-2 foglie; ripetere i trattamenti allo stesso stadio, con intervalli di almeno 3 settimane.

Volume di irrorazione:

- Trattamenti a pieno campo: 300-600 l/ha di acqua

- Trattamenti localizzati: 50-100 ml in 10 litri di acqua, da 1-4 foglie a 1-2 culmi di accostimento delle infestanti.

Prodotti fitosanitari autorizzati dal Ministero della Salute. I dosaggi riportati hanno valore indicativo. Per un corretto e sicuro impiego del prodotto leggere le istruzioni d'uso in etichetta.

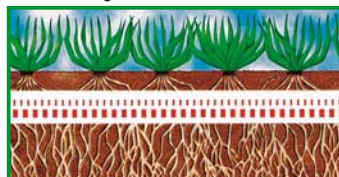


Panda



CONFEZIONE:
FLACONE DA 1 LITRO
CARTONE
DA 12 PEZZI

Panda
Composizione:
Pendimetalin puro g 31,7 (317 g/l)
Coadiuvanti,
solventi q.b. a g 100
Formulazione:
Liquido emulsionabile
Classificazione: Irritante
Reg. Min. Sanità n° 8646 del 31/1/95



Panda si localizza nei primi centimetri del suolo e impedisce la germinazione delle infestanti.

Diserbante selettivo di pre-emergenza efficace contro le infestanti graminacee e dicotiledoni annuali dei tappeti erbosi. Panda si localizza nei primi strati del terreno e disattiva i semi delle infestanti in germinazione per 50 - 60 giorni dopo l'applicazione. Miscelato con erbicidi di post-emergenza, elimina le malerbe presenti e controlla lo sviluppo delle nuove. In miscela con Premium Top si utilizza nel diserbo totale delle aree incolte e degli interspazi tra le piante nelle aiuole e bordure.

DOSI ED EPOCHE D'IMPIEGO

	Dose d'impiego	Epoca d'impiego
Contro Poa annua	3 - 4 l/ha	1°: metà settembre 2°: fine gennaio
Contro graminacee estive	3 - 4 l/ha	1°: aprile/maggio 2°: metà giugno
Contro dicotiledoni	3 - 4 l/ha	1°: febbraio/marzo 2°: metà settembre

Panda si applica uniformemente su tutto il tappeto erboso diluito in 400-600 l di acqua.
Avvertenze: • utilizzare Panda solo su prati stabilizzati in buone condizioni vegetative; • su prati di nuova semina, utilizzare Panda solo dopo il 4° taglio; • non utilizzare Panda su Greens e su prati di agrostide con altezza di taglio inferiore a 15 mm; • non effettuare trasemine entro 60 giorni dal trattamento; • Panda è di colore giallo e può macchiare indumenti e manufatti.

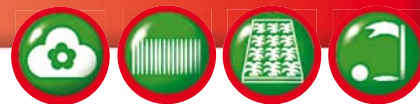
DISERBANTE SELETTIVO DI PREEMERGENZA CONTRO TUTTE LE INFESTANTI ANNUALI

PRODOTTI FITOSANITARI

31

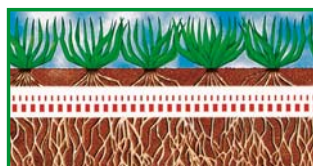


Gardenox 2G



CONFEZIONE:
SACCHETTO
DA 5 KG

Gardenox 2G
Composizione:
100 grammi di prodotto
contengono:
-Oxadiazon puro g2
- Coformulanti q.b. a g100
Formulazione: Microgranulare
Classificazione: Pericoloso
per l'ambiente
Reg. Min. Sanità n° 12402
del 09/12/2004



Gardenox si localizza nei primi centimetri del suolo e impedisce la germinazione delle infestanti.

Erbicida selettivo ad ampio spettro d'azione specifico per l'impiego su aiuole di piante ornamentali, tappeti erbosi di graminacee e vivai. Agisce per contatto e non viene assorbito dalle radici né traslocato all'interno della pianta, garantendo così la sicurezza d'impiego su piante ornamentali ben radicate. E' caratterizzato da una notevole persistenza d'azione (3 - 5 mesi), formando una barriera erbicida nello strato più superficiale del terreno.

DOSI ED EPOCHE D'IMPIEGO

Gardenox 2G può essere usato in ogni momento dell'anno, prima della nascita delle infestanti	
Bordure e aiuole ornamentali	15 g/mq
• Distribuire su terreno umido, affinato e pulito dalle infestanti. • Evitare il contatto del prodotto con il fogliame umido delle piante ornamentali • Se il terreno è asciutto irrigare; non incorporare il prodotto meccanicamente.	
Tappeti erbosi	15 - 18 g/mq
• Distribuire uniformemente su prato asciutto, prima della nascita delle infestanti. • Non seminare prima di 3 - 4 mesi dal trattamento. • Non trattare prati di nuova semina. • Non trattare prati di Dichondra.	
Vivai	15 g/mq

DISERBANTE MICROGRANULARE SELETTIVO CONTRO LE INFESTANTI ANNUALI DI PRATI, BORDURE E VIVAI

Prodotti fitosanitari autorizzati dal Ministero della Salute. I dosaggi riportati hanno valore indicativo. Per un corretto e sicuro impiego del prodotto leggere le istruzioni d'uso in etichetta.





Premium Top



CONFEZIONE:
FLACONE DA 1 LITRO
CARTONE
DA 12 PEZZI

Premium Top

Composizione:
Glifosate acido puro (da sale isopropilamminico) 31 g
Coadiuvante q.b. a 100 g
(il contenuto di glifosate ac. equivalente è pari a 360 g/l)
Formulazione: liquido
Classificazione: non classificato
Reg. Min. Sanità n° 10494 del 31/5/2000

Diserbante totale sistemico di post-emergenza, efficace contro tutte le infestanti annuali e perenni nei luoghi incolti, nei viali, nei vivai di piante arboree e nei frutteti. Viene assorbito solo dalle parti verdi e può pertanto essere impiegato alla base di piante lignificate senza rischi di tossicità. Agisce solo sulle infestanti in vegetazione e non ha effetto residuo; è possibile seminare un terreno trattato con Premium Top già 15 giorni dopo l'applicazione. Per ottenere l'effetto residuo, miscelare con Panda.

DOSI ED EPOCHE D'IMPIEGO

Infestanti annuali e biennali	1,5 - 4 l/ha
Infestanti perenni:	
• Sorghum halepense, Ranunculus, Cirsium arvense	4 - 5 l/ha
• Rumex spp, Felci, Cyperus	5,5 - 7 l/ha
• Cynodon dactylon, Urtica spp, Convolvulus spp	8 - 12 l/ha
Arbusti	4 - 6 l/ha

Distribuire 500 l/ha di acqua
In caso di reinfestazione, ripetere il trattamento con una dose inferiore di prodotto.
Entro 8-10 giorni dal trattamento si ha l'ingiallimento delle piante trattate, cui segue, entro 15-20 giorni, l'imbrunimento e la morte.

ERBICIDA SISTEMICO TOTALE

32



Progreen



CONFEZIONE:
FLACONE DA 500 ml
CARTONE
DA 12 PEZZI

Progreen

Composizione:
Procloraz puro g 34,8 (400 g/l)
g 7,8 (90 g/l)
Propiconazolo puro g 100
Coformulanti q.b. a
Formulazione: Concentrato emulsionabile
Classificazione: Irritante
Reg. Min. Sanità n° 10505 del 31/5/2000

Fungicida specifico per tappeti erbosi ad azione curativa e preventiva; la sinergia dei due principi attivi, Procloraz e Propiconazolo, lo rende attivo contro la maggior parte delle malattie fungine dei prati (Sclerotinia, Fusariosi, Elmintosporiosi, Oidio, Ruggine ecc.).

DOSI ED EPOCHE D'IMPIEGO

Dollar spot	4 l/ha in 1000-2000 l di acqua (40 ml/100 mq in 10-20 l di acqua)	Estate con temperature e umidità relativa elevate, oppure alla comparsa delle prime macchie. Ripetere il trattamento a intervalli di 2-3 settimane.
Elmintosporiosi	4 l/ha in 1000-2000 l di acqua (40 ml/100 mq in 10-20 l di acqua)	Primavera e autunno con giornate fresche e umide o al primo apparire dei sintomi. Se necessario ripetere il trattamento dopo 2-3 settimane.
Microdochium nivale	5-7 l/ha in 1000-2000 l di acqua (50-70/100 mq in 10-20 l di acqua)	Autunno: poco prima delle gelate o della caduta della neve. Primavera: al disgelo. Se necessario ripetere il trattamento.
Oidio	3 l/ha in 1000-2000 l di acqua (30 ml/100 mq in 10-20 l di acqua)	Primavera e autunno con giornate fresche e umide o al primo apparire dei sintomi. Se necessario ripetere il trattamento dopo 2-3 settimane.
Ruggine	5 l/ha in 1000-2000 l di acqua (50 ml/100 mq in 10-20 l di acqua)	Primavera-estate con temperature medio-alte e umidità elevata. Ripetere il trattamento a intervalli di 2-3 settimane.

FUNGICIDA PER TAPPETI ERBOSI CONTRO NUMEROSI PATOGENI FUNGINI

Prodotti fitosanitari autorizzati dal Ministero della Salute. I dosaggi riportati hanno valore indicativo. Per un corretto e sicuro impiego del prodotto leggere le istruzioni d'uso in etichetta.



Pitstop



CONFEZIONE:
FLACONE DA 500 ml
CARTONE
DA 12 PEZZI

Pitstop

Composizione:
Propamocarb-cloridrato
puro g 66,5
(722 g/l)
Solventi ed inerti q.b. a g 100
Formulazione: Liquido solubile
Classificazione: Non classificato
Reg. Min. Sanità n° 11626
del 11/3/2003

Fungicida sistemico attivo contro i marciumi radicali, del colletto e della parte aerea su tappeti erbosi, piante ornamentali, orticole e frutticole. Viene assorbito dall'apparato radicale e dalle foglie e traslocato fino a raggiungere tutte le parti della pianta, proteggendola totalmente.

FUNGICIDA SISTEMICO CONTRO I MARCIUMI RADICALI E DEL COLLETTO SU PRATI, PIANTE ORNAMENTALI E ORTICOLE

DOSI ED EPOCHE D'IMPIEGO

	Epoche d'impiego	Dose
Prati ornamentali e sportivi		
tappeti erbosi di nuova semina	trattare uniformemente subito dopo la semina	1 - 1,5 l in 100 - 200 l acqua /1000m ² (10 - 15 l/ha in 1000 - 2000 l acqua)
Tappeti erbosi stabilizzati	primavera-estate con clima caldo umido (temperatura notturna superiore a 18°C) in caso di infezione grave, 2-3 interventi a distanza di 10-15 gg	
Colture floricole e ornamentali	Preventivamente o nei primi stadi dell'infezione	10 - 20 ml in 2 - 4 l acqua/m ²
Vivai di piante forestali		300 ml in 8 - 10 l acqua/m ²
Bulbose	Prima del trapianto immergere i bulbi per 20-30 minuti in una soluzione di 30 ml di prodotto in 10 l di acqua	
Trattamenti al terreno	Pretrapianto Post-trapianto	8 - 12 ml in 3 - 5 l acqua/m ² 200 ml in 100 l acqua (dose per 1000 piante)

PRODOTTI FITOSANITARI

33



Geater- Star



CONFEZIONE:
ASTUCCIO
DA 2KG
CARTONE
DA 10 PEZZI

Geater- Star

Composizione:
100 g di prodotto contengono:
Teflutrin puro g 0,2
Coformulanti q.b. a g 100
Formulazione: microgranuli
Classificazione: pericoloso per l'ambiente
Reg. Min. Salute n° 13791
del 02/05/2007

Insetticida del terreno che agisce per contatto ed ingestione. Si impiega nella lotta ai parassiti del terreno ed ai parassiti che attaccano la parte epigea nelle prime fasi di sviluppo della coltura. Protegge il tappeto erboso e numerose colture ortive floricole e ornamentali dall'attacco di coleotteri, ditteri, lepidotteri e miriapodi. Inoltre, grazie alla particolare formulazione, il prodotto esplica un'azione stimolante del processo germinativo e facilita il superamento dello stress da trapianto.

GEOINSETTICIDA AD AMPIO SPETTRO D'AZIONE

Prodotti fitosanitari autorizzati dal Ministero della Salute. I dosaggi riportati hanno valore indicativo. Per un corretto e sicuro impiego del prodotto leggere le istruzioni d'uso in etichetta.

DOSI ED EPOCHE D'IMPIEGO

- Impiego localizzato: applicare al terreno al momento della semina o del trapianto localizzando lungo la fila della coltura.
Dose media: 300-500 g/ 100 m²
- Impiego a pieno campo su tappeti erbosi e semenzai: distribuire su terreno umido in presemina. Su tappeti erbosi consolidati è utile arieggiare e irrigare prima della distribuzione. Dose media: 1-2 Kg / 100 m²



Draker



CONFEZIONI:
FLACONI DA
300ml E 1 LITRO
IN CARTONI
DA 20 E 12 PEZZI
CON MISURINO
INCORPORATO

Draker

Composizione:
100 grammi di prodotto
contengono:
Cipermetrina pura 10 g
Tetrametrina pura 2 g
Piperonilbutossido 10 g
Coformulanti q.b. a 100 g
PMC. Registrazione 19380

Insetticida concentrato microincapsulato in base acquosa, a largo spettro d'azione e lunga persistenza. Non contiene solventi, è inodore, non macchia e non danneggia le piante. Le microcapsule proteggono e rilasciano i principi attivi lentamente. Elimina gli insetti presenti al momento del trattamento e previene l'insorgere di successive infestazioni. Efficace contro la maggior parte degli insetti volanti come mosche, tafani, zanzare e striscianti come blatte, formiche, pulci, ragni, cimici, zecche, pesciolini d'argento.

**INSETTICIDA AD USO PROFESSIONALE
DOMESTICO E CIVILE
PER LA MAGGIOR PARTE
DEGLI INSETTI MOLESTI O DANNOSI**

DOSI ED EPOCHE D'IMPIEGO

Dosaggi medi:
Zanzare: 5ml/ litro per 10-15 m²
Mosche: 10ml/ litro per 10-15 m²
Blatte e insetti striscianti: 30ml/ litro per 10-15 m²

34

PRESIDI MEDICO CHIRURGICI



Prodotti fitosanitari autorizzati dal Ministero della Salute. I dosaggi riportati hanno valore indicativo. Per un corretto e sicuro impiego del prodotto leggere le istruzioni d'uso in etichetta.

DALLA RICERCA PIÙ AVANZATA, I MISCUGLI COMPO PER TAPPETI ERBOSI ORNAMENTALI E SPORTIVI

LA RICERCA: I miscugli COMPO sono il risultato della migliore ricerca olandese nel settore delle graminacee da prato. Tutte le varietà utilizzate nei miscugli COMPO vengono selezionate dopo anni di ricerca in laboratorio, mediante le tecniche più moderne ed efficaci.



LA SELEZIONE: Tra migliaia di nuove piante, vengono selezionate le varietà in grado di rispondere alle esigenze specifiche di ogni tipo di tappeto erboso. La resistenza alle condizioni atmosferiche estreme; agli attacchi parassitari e fungini, il portamento delle piante e la finezza fogliare sono alcuni dei parametri di valutazione di ogni nuova varietà.



LA SPERIMENTAZIONE: Numerosi siti di sperimentazione in Italia e all'estero permettono di ottenere varietà e miscugli perfettamente adatti a tutte le condizioni ambientali: dalle basse temperature invernali del nord alla siccità estiva delle regioni del sud.

I miscugli COMPO sono pertanto in grado di rispondere perfettamente alle esigenze specifiche dei professionisti.

SEMI DA PRATO

35



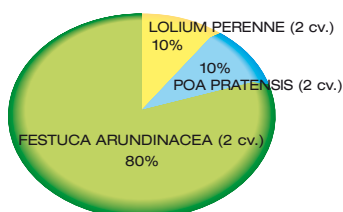
COMPO SEMI Prato Rustico



Compo Semi Prato Rustico

Composizione:
10% Lolium perenne
10% Poa pratensis
80% Festuca arundinacea (2 varietà)

COMPOSIZIONE DEL MISCUGLIO



**CONFEZIONE:
SACCO DA 5
E DA 15 KG**

Miscuglio di sementi specifico per tappeti erbosi molto resistenti agli stress ambientali, aggressivi anche in ambienti molto caldi e siccitosi.

Forma prati di tessitura media caratterizzati da buona resistenza al calpestio ed alle malattie.

Specifico per: parchi e giardini, campi sportivi e da gioco anche privi di impianto di irrigazione.

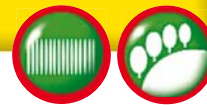
**MISCUGLIO DI SEMENTI
PER PRATI RESISTENTI ALLA SICCITÀ**

DOSI ED EPOCHE D'IMPIEGO

Prati di nuovo impianto: 25 - 50 g/mq



COMPO SEMI Prato Ornamentale

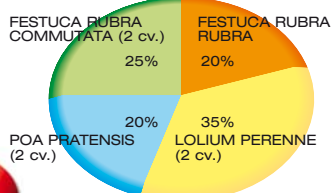


CONFEZIONE:
SACCO
DA 15 KG

Compo Semi Prato Ornamentale

Composizione:
35% Lolium perenne (2 varietà)
20% Poa pratensis (2 varietà)
25% Festuca rubra commutata (2 varietà)
20% Festuca rubra rubra

COMPOSIZIONE DEL MISCUGLIO



Miscuglio di sementi specifico per tappeti erbosi di pregio caratterizzati da crescita verticale ridotta.

Forma prati di tessitura fine con buona resistenza all'ombreggiamento ed al freddo.

Specifico per: parchi e giardini parzialmente ombreggiati, tappeti erbosi di rappresentanza in zone con possibilità di irrigazione.

**MISCUGLIO DI SEMENTI
PER PRATI DI PREGIO
RESISTENTI ALL'OMBREGGIAMENTO**

DOSI ED EPOCHE D'IMPIEGO

Prati di nuovo impianto: 20 - 30 g/mq

36



COMPO SEMI Prato da Gioco

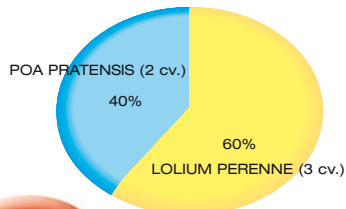


CONFEZIONE:
SACCO DA 5
E DA 15 KG

Compo Semi Prato da Gioco

Composizione:
60% Lolium perenne (2 varietà)
40% Poa pratensis (2 varietà)

COMPOSIZIONE DEL MISCUGLIO



Miscuglio di sementi specifico per tappeti erbosi sottoposti ad uso intensivo: campi sportivi, giardini pubblici e privati. E' caratterizzato da rapida germinazione e insediamento, forte capacità rigenerativa e buona colorazione invernale.

Specifico per: semina e rigenerazione di prati sportivi e sottoposti ad uso intenso

**MISCUGLIO DI SEMENTI PER PRATI
RESISTENTI ALL'USO INTENSIVO**

DOSI ED EPOCHE D'IMPIEGO

Prati di nuovo impianto: 25 - 30 g/mq

Rigenerazione di prati diradati: 10 - 20 g/mq secondo le condizioni del prato esistente





COMPO SEMI Rigenerazione

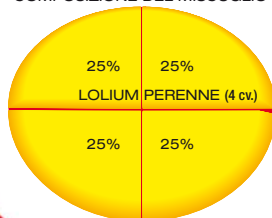


CONFEZIONE:
SACCO DA 5
E DA 15 KG

Compo Semi Rigenerazione

Composizione:
100% Lolium perenne
(4 varietà)

COMPOSIZIONE DEL MISCUGLIO



Blend di Lolium perenne in 4 varietà specifico per rinverdimenti rapidi nella rigenerazione dei prati sportivi e diradati e nelle trasemine autunnali su prati costituiti da essenza macroterme (Prato Sens'acqua).

Forma, rapidamente e a costi contenuti, prati resistenti al calpestio ed al freddo. Specifico per: rigenerazione di prati sportivi e ornamentali, overseeding autunnale di prati di macroterme.

DOSI ED EPOCHE D'IMPIEGO

Rigenerazione di prati diradati: 10 - 20 g/mq secondo le condizioni del prato esistente

Overseeding di prati di macroterme: 20 - 40 g/mq

MISCUGLIO DI SEMENTI
PER PRATI A RAPIDO INSEDIAMENTO

SEMI DA PRATO

37



COMPO SEMI Prato Sens'acqua

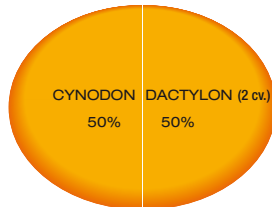


CONFEZIONE:
SACCO
DA 5 KG

Compo Semi Prato da Gioco

Composizione:
100% Cynodondactylon
(2 varietà)

COMPOSIZIONE DEL MISCUGLIO



Blend di Cynodon dactylon in 2 varietà specifico per realizzare prati a bassa esigenza idrica e ad elevata resistenza al calpestio, al taglio basso ed alle malattie. Grazie a processi di decorticazione e confettatura del seme, Prato Sens'acqua forma, in 4-5 settimane, un prato molto fitto caratterizzato da tessitura fine e colore intenso. Specifico per: campi sportivi ad uso intensivo, prati a prevalente uso estivo, prati in ambienti marini, fairways e tees di campi da golf.

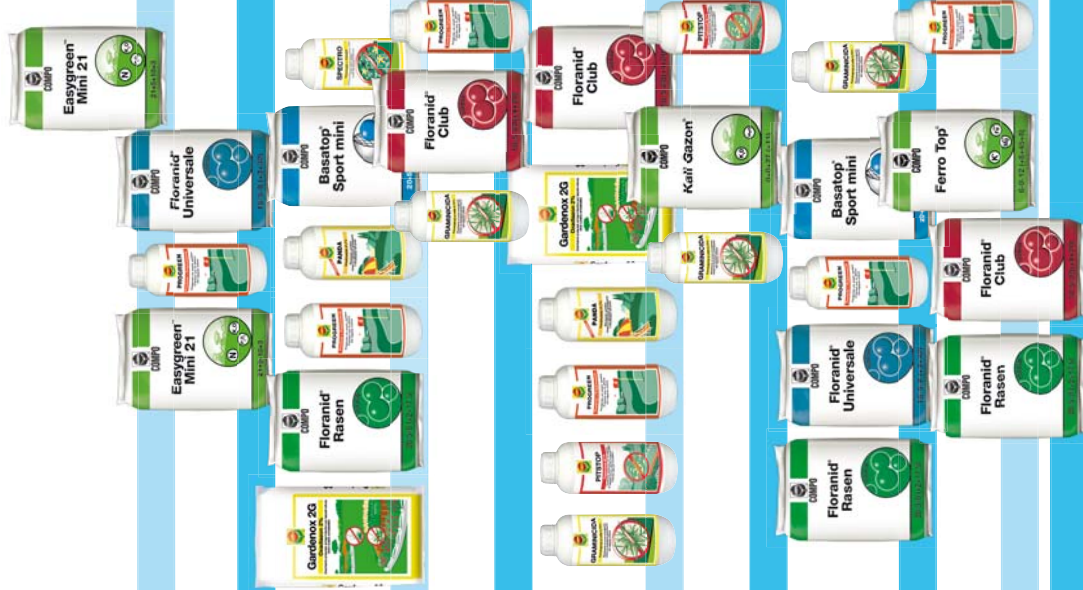
DOSI ED EPOCHE D'IMPIEGO

Prati di nuovo impianto: 8 - 10 g/mq eventualmente miscelato a sabbia. Seminare con temperature diurne superiori a 20-22°C. Per mantenere la colorazione verde in inverno, traseminare con COMPO SEMI Rigenerazione in settembre - ottobre.

MISCUGLIO DI SEMENTI
PER PRATI SFRUTTATI IN AMBIENTI ARIDI

LA MANUTENZIONE DEI TAPPETI ERBOSI MESE PER MESE: TABELLA RIASSUNTIVA

	PRATI INTENSIVI CON CALPESTAMENTO ELEVATO	PRATI INTENSIVI CON CALPESTAMENTO MEDIO	PRATI ORNAMENTALI DI QUALITÀ	PRATI ESTENSIVI
GENNAIO				
FEBBRAIO	EASYGREEN® MINI 21		EASYGREEN® MINI 21	EASYGREEN® MINI 21
MARZO	PROGREEN	FLORANID® UNIVERSALE		
APRILE	BASATOP® SPORT MINI SPECTRO; PANDA; GARDENOX PROGREEN	SPECTRO; PANDA; GARDENOX PROGREEN	FLORANID® RASEN	SPECTRO; PANDA; GARDENOX
MAGGIO	GRAMINICIDA; PROGREEN	GRAMINICIDA; PROGREEN	GRAMINICIDA; PROGREEN	FLORANID® CLUB GRAMINICIDA;
GIUGNO	FLORANID® CLUB PANDA; GRAMINICIDA; PROGREEN; PITSTOP	FLORANID® CLUB PANDA; GARDENOX; GRAMINICIDA	FLORANID® CLUB PANDA; GARDENOX; GRAMINICIDA	PANDA; GARDENOX; GRAMINICIDA
LUGLIO	KALI GAZON® GRAMINICIDA; PITSTOP	GRAMINICIDA;	GRAMINICIDA;	GRAMINICIDA;
AGOSTO	GRAMINICIDA;	GRAMINICIDA;	GRAMINICIDA;	GRAMINICIDA;
SETTEMBRE	FLORANID® RASEN PROGREEN	FLORANID® UNIVERSALE PROGREEN	BASATOP® SPORT MINI PROGREEN	BASATOP® SPORT MINI
OTTOBRE	FERRO TOP® PROGREEN	PROGREEN	PROGREEN	
NOVEMBRE	FLORANID® CLUB	FLORANID® CLUB	FLORANID® RASEN	
DICEMBRE				



■ CONCIMAZIONI AL TERRENO
▲ TRATTAMENTI ANTICRITTOGAMICI
● DISERBI SELETTIVI

I trattamenti in tabella sono indicativi e devono essere adeguati alle specifiche condizioni pedoclimatiche ed alle esigenze di qualità del prato.





COMPO Agricoltura Spa
Via Marconato, 8
I-20031 Cesano Maderno MI
Tel. 0362 512.1
www.compoagricoltura.it

